

ESDEC

INNOVATIVE MOUNTING SYSTEMS



**ZUVERLÄSSIG
UND SCHNELL
INSTALLATION AUF
SCHRÄGDÄCHERN**

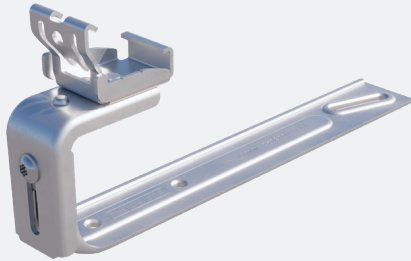
CLICKFIT

EVO

SCHIEFER DACH

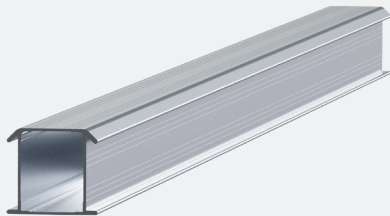
www.esdec.com

DIE 4 KOMPONENTEN DES CLICKFIT EVO SCHIEFER DACH



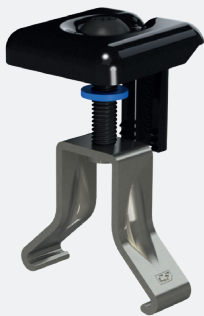
1. SCHIEFERHAKEN

- Vollständig vormontierter Schieferhaken
- Extradünner Schieferhaken (4 mm) für die Montage unter der Schieferplatte
- Montage mittels Festziehen von zwei Schlitzschrauben, mit Langloch zum einfacheren Auffinden der richtigen Stelle für die Schraube an der Unterkonstruktion
- Drehbare Klickverbindung: selbstausrichkend mit integriertem Kabelmanagement
- Sowohl im Hoch- als auch im Querformat verwendbar
- Stufenlos höhenverstellbar



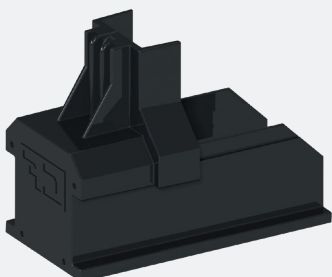
2. MONTAGESCHIENE

- Schnelles und einfaches Einrasten in die ClickFit EVO Klickverbindung am Haken
- In verschiedenen Längen erhältlich
- Schienen mittels Kopplung koppelbar



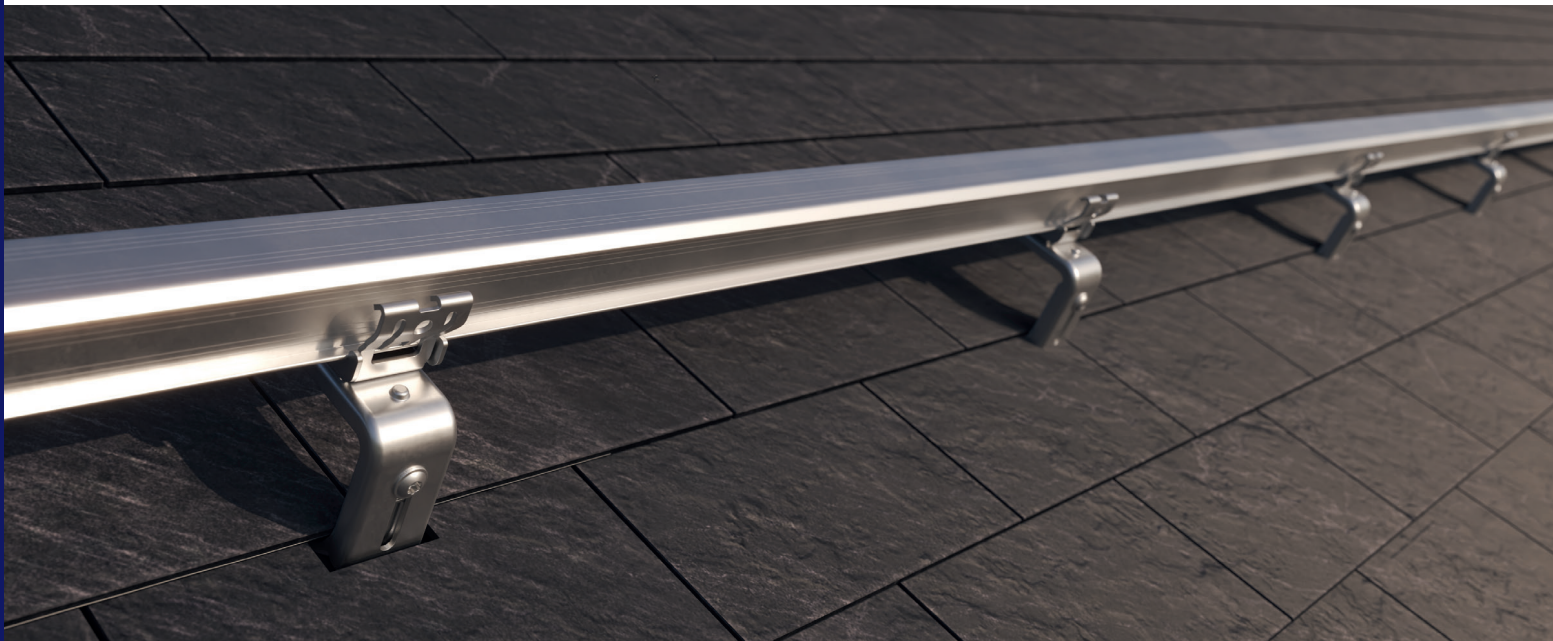
3. UNIVERSAL-MODULKLEMME

- Universal-Modulklemme: geeignet für Solarmodule mit einer Rahmenstärke zwischen 30 und 50 mm
- Einsetzbar als Mittelklemme und in Kombination mit der Endkappe als Endklemme
- Standardmäßig vormontiert
- Integrierte Erdung der Solarmodule
- Erhältlich in Grau und Schwarz



4. ENDKAPPE

- Die Endkappe unterstützt die Modulklemme
- Für eine ästhetische Optik
- Erhältlich in Grau und Schwarz



EINFACHE MONTAGE AUF DEM DACH

ClickFit EVO Schieferdach: schnell und einfach

ClickFit EVO Schieferdach wurde speziell für die Montage des beliebten ClickFit EVO Systems auf Schieferdächern entwickelt. Da das Montagesystem aus nur 4 Komponenten besteht und für die Montage von Standardsolarmodulen auf Schieferdächern nur ein Werkzeug erforderlich ist, lassen sich die Solarmodule mit ClickFit EVO im Handumdrehen auf dem Dach montieren! Die Haken sind vormontiert und bereits mit der bekannten ClickFit EVO Klickverbindung zur Befestigung der Schienen am Schieferdachhaken ausgestattet, was viel Zeit bei der Montage spart.

Schieferdächer: Mission für Profis

Das ClickFit EVO System eignet sich für viele Arten von Schieferdächern. Unser flacher Haken, der nur 4 mm dick ist, lässt sich einfach an Schieferdächern mit Unterkonstruktionen aus Sparren, Lattung, Massivholz oder Beton montieren. Unser Schieferhaken ist leider nicht geeignet für Schieferdächer mit dickeren Platten, wie Rosemary- oder Bieberschwanz-Schieferplatten.



Unser Tipp: um Schieferdächer nach der Montage des Montagesystems wieder wasserdicht zu machen, muss ein Spezialist für Schieferdächer zu Rate gezogen werden. Setzen Sie sich mit einem Dachdecker in Verbindung, der auf Schieferdächer spezialisiert ist, um das Projekt im Vorfeld zu besprechen!

Sowohl horizontale als auch vertikale Schienen möglich

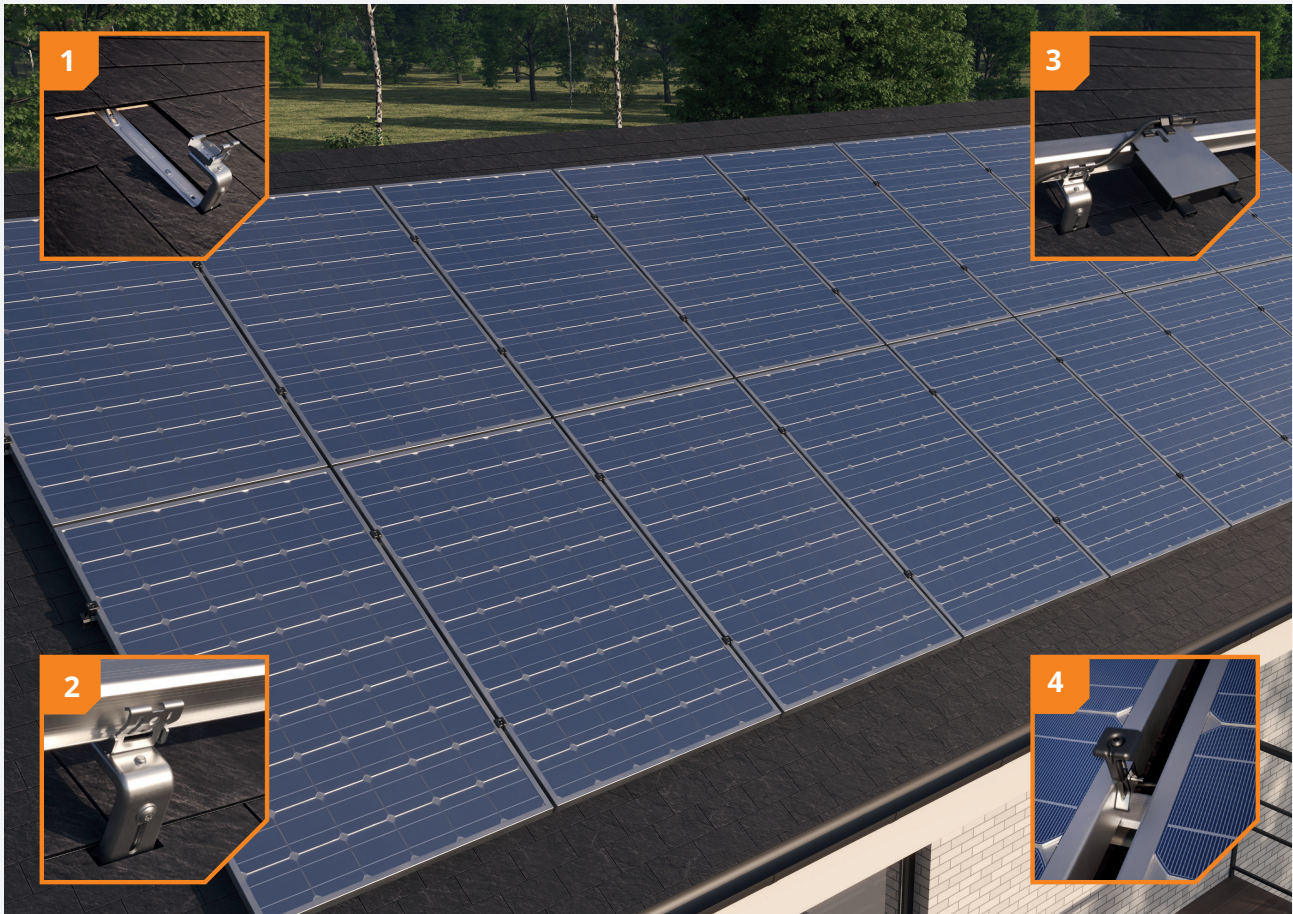
Dank der drehbaren ClickFit EVO Klickverbindung am Schieferhaken kann das Montagesystem sowohl im Quer- als auch im Hochformat mit horizontalen und vertikalen Schienen verwendet werden. Dies bietet maximale Flexibilität für die optimale Montage der Module auf dem Dach ungeachtet der Bedingungen vor Ort.

VORTEILE FÜR DEN INSTALLATEUR

- ✓ Vormontierter Dachhaken mit Schienen-Clicker
- ✓ Nur 4 Komponenten auf dem Dach
- ✓ Montagesystem erfordert nur ein Werkzeug
- ✓ Schnelle und einfache Installation
- ✓ 20 Jahre Produkt-Garantie

VORTEILE FÜR IHREN KUNDEN

- ✓ Schnelle Montage
- ✓ Quer- und Hochformat möglich
- ✓ Ästhetisches Design, auch in schwarz lieferbar
- ✓ Ausgiebig getestetes Produkt
- ✓ 20 Jahre Produkt-Garantie



1 Montierter Haken mit Höhenverstellung

Schnelle und einfache Montage mit dem vormontierten Haken, der bereits mit der EVO Klickverbindung ausgestattet ist. Bei Montage auf einer festen Unterkonstruktion oder Sparren können Sie die zweite Schraube mithilfe des Langlochs versetzen und so die Gefahr, dass sich die darunterliegende Latte aufspaltet, minimieren. Zusätzlich ist der Haken stufenlos höhenverstellbar und so in der Lage, Dachunebenheiten bis zu einem gewissen Grad auszugleichen.

2 Einzigartige Klickverbindung

Der Haken ist mit einer selbstausrichtenden Klickverbindung ausgestattet. Dadurch lässt sich die Montageschiene einfach von oben montieren.

3 Integriertes Kabelmanagement

Modulkabel und Stecker können jederzeit sicher durch den Dachhaken geführt werden. Sie können den Optimierer oder Mikro-Wechselrichter auch einfach mit dem MLPE-Clip auf die Schiene klicken.

4 Immer mit den richtigen Abmessungen

Die Universal Modulklemme ist höhenverstellbar und daher für Solarmodule mit einer Rahmenstärke zwischen 30 und 50 mm geeignet. Durch ihr intelligentes Design kann diese Modulklemme als Mittelklemme und als Endklemme (in Kombination mit der Endkappe) verwendet werden.

DACHBEFESTIGUNG



ClickFit EVO Schieferdachhaken
1008042

MONTAGESCHIENE



ClickFit EVO Montageschiene
Montageschiene 1188mm 1008131
Montageschiene 2338mm 1008132
Montageschiene 3488mm 1008133
Montageschiene 3500mm 1008007
Montageschiene 4638mm 1008134
Montageschiene 5770mm 1008135

MODULKLEMMEN & ENDKAPPEN



ClickFit EVO Universal-Modulklemme Grau
1008020



ClickFit EVO Universal-Modulklemme Schwarz
1008020-B



ClickFit EVO Montageschiene-Endkappe Grau
1008060



ClickFit EVO Montageschiene-Endkappe Schwarz
1008060-B



ClickFit EVO Endkappe ohne Endklemmstütze Grau
1008066



ClickFit EVO Endkappe ohne Endklemmstütze Schwarz
1008066-B



ClickFit EVO Endklemmstütze Grau
1008065



ClickFit EVO Endklemmstütze Schwarz
1008065-B

ZUBEHÖR



ClickFit EVO Montageschiene Verbindungsstück
1008061



ClickFit EVO MLPE Klemme leicht bis zu 2kg
1008067



ClickFit EVO MLPE Klemme schwer von 2 bis 8kg
1008068



ClickFit EVO Montagehilfe mit Kabelclip
1008064



ClickFit EVO Bit Torx 30
1008069

Kalkulator

Im Esdec-Kalkulator können Sie alle Ihre Projekte für Schrägdächer und Flachdächer berechnen und verwalten. Eine Plattform mit allen Esdec-Montagesystemen für die zuverlässigste Berechnung Ihres Projekts.

- ✓ Sparen Sie Zeit: Verwalten Sie alle Ihre Projekte auf einer Plattform
- ✓ Ein Kalkulator für Projekte auf Schrägdächern und Flachdächern
- ✓ Alle Berechnungen basieren auf umfangreichen Tests und den neuesten Sicherheitsstandards

Unbegrenzte Berechnungen: Verwenden Sie die Auslegungssoftware für Ihre eigenen Projektberechnungen ohne Grenzen bei der Dachhöhe. Der Kalkulator berücksichtigt auch die Geländekategorie, die Schnee- und Windlastzone, um Ihnen genaue, auf Ihr Projekt zugeschnittene Empfehlungen zu geben.

Gehe zu esdec.com/de/kalkulator



Garantie

ClickFit EVO erfüllt alle geltenden Anforderungen und Normen. ClickFit EVO wird mit einer einzigartigen Produkt-Garantie von 20 Jahren geliefert. Damit wird die Qualität des Systems gewährleistet.

- ✓ Verwendung hochwertiger High-Tech-Materialien
- ✓ Ausgiebig getestet
- ✓ 20 Jahre Produkt-Garantie





**BUILDING VALUE⁺ FOR
SOLAR PROFESSIONALS**

Esdec

Londenstraat 16
7418 EE Deventer
Nederland

☎ +31 850 702 000

✉ info@esdec.com