


# ESDEC

INNOVATIVE MOUNTING SYSTEMS

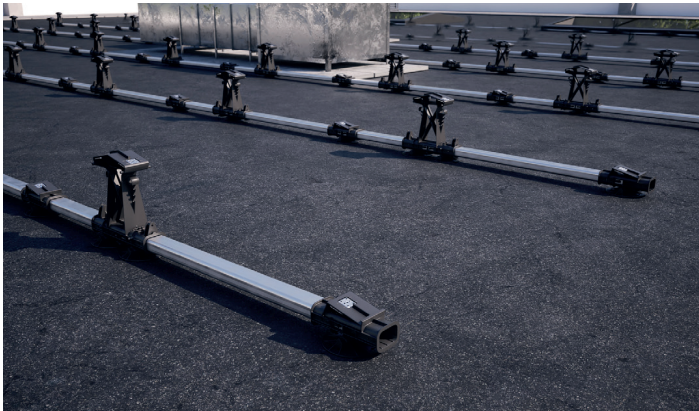


**DAS  
VIELSEITIGE  
CLICK-SYSTEM FÜR  
FLACHDÄCHER**

**FLATFIX** FUSION

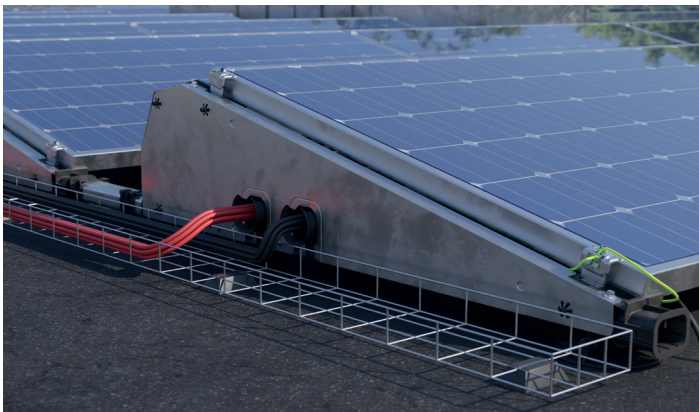


# DIE VORTEILE VON FLATFIX FUSION



## FLEXIBEL UND EINFACH

- Vollkommen modulares System
- Flexible Installation
- Einfache Verlegung um Hindernisse
- Ästhetisch ansprechendes, leichtes System
- Einzel- oder Doppelanordnung
- Geeignet für Wohn- und Gewerbegebäude
- Starke und dauerhafte Spannkraft mit Metalleinsatz in hoher und niedriger Basis
- Für Module bis zu 1150 mm Breite und 2190 mm Länge



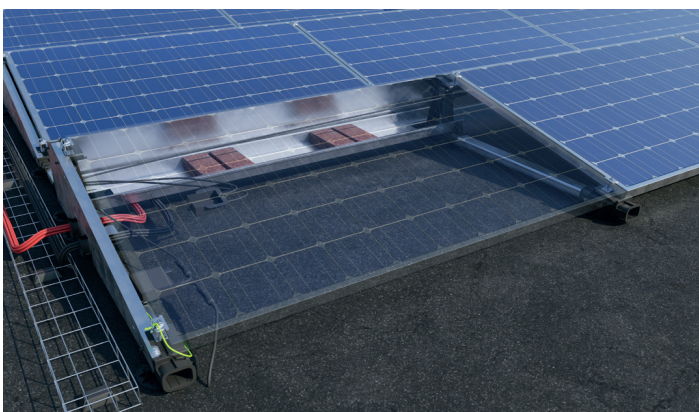
## ZUVERLÄSSIG

- Aerodynamisches Design mit abgerundeten Ecken und glattem Materialfinish
- Robustes System dank Verbindungen parallel und rechtwinklig zu den Modulen
- Winddeflektoren-Konzept für maximale Sicherheit
- Nach internationalen Normen getestet
- 20 Jahre Garantie



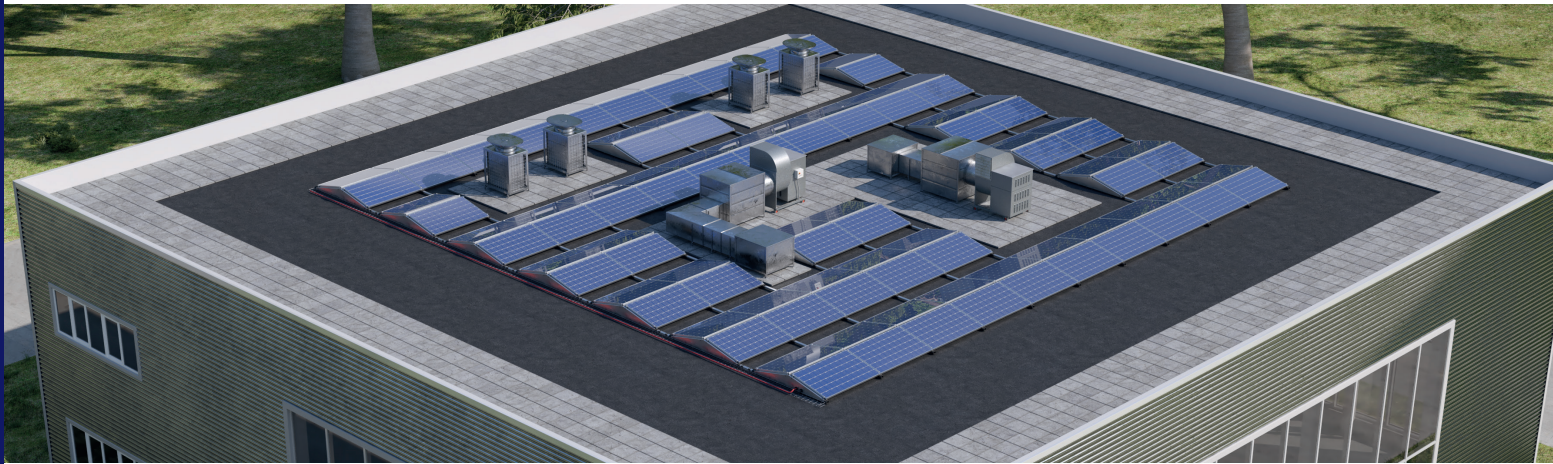
## SICHERHEIT FÜR DAS DACH

- Für jede Dachart geeignet
- Dachstütze mit beweglichen Steckverbindern
- Einzigartiges thermisch entkoppeltes System zur Vorbeugung von Schäden an der Dachhaut
- Optimaler Punktdruck dank Ballastverteilung
- Integrierte Erdung und Potentialausgleich in hoher und niedriger Basis
- Kabelausgänge und Kabelführungen (optional) für sicheres Kabelmanagement



## EINFACHE INSTALLATION

- Benutzerfreundliches Klicksystem
- Optimizer-fähiger Kabelclip für einfache Befestigung und sichere Kabelführung
- Erdungsclip kann einfach an der Endklemme angebracht werden
- Der Optimizer-fähige Kabelclip kann auch für die meisten Mikro-Wechselrichter verwendet werden
- Für die gängigsten Solarmodule (Neigungswinkel 13°)
- Erneuerte Endklemmen für noch leistungsfähigere und einfachere Montage



# VOLLSTÄNDIGE UND FLEXIBLE INSTALLATION AUF JEDEM DACH

FlatFix Fusion ist das modulare und flexible Montagesystem für Solarmodule auf kleinen und mittelgroßen Dächern. Sein modulares Design ermöglicht eine kundenspezifische Konfiguration für jedes Dach. Mit diesem System können Installateure zum Beispiel Hindernisse wie Schornsteine sehr einfach umbauen. FlatFix Fusion kann in Einzel- oder Doppelanordnung installiert werden. FlatFix Fusion ist ein 100% niederländisches Produkt, das sich seit Jahren bewährt hat. 2021 erhielt das System ein Update einiger Komponenten, das dem Installateur nicht nur die Installation noch einfacher macht, sondern auch die Sicherheit des Daches und der PV-Anlage weiter erhöht. Ab jetzt können mit FlatFix Fusion Solarmodule bis zu 1150 mm Breite und 2190 mm Länge installiert werden.

## Einfache Installation

Esdec wurde von professionellen Installateuren gegründet, weshalb die Interessen der Installateure beim Design unserer Produkte immer im Vordergrund stehen. Einfachheit und Flexibilität sind deshalb die Ausgangspunkte im Design unseres FlatFix Fusion-Systems. Intelligente Klick-Verbindungen erlauben einen schnellen Zusammenbau des Systems. Praktische Features an den Klemmen und an den Windabweisern machen die Montage noch einfacher.

## Sicherheit für das Dach

Die verschiedenen Komponenten werden durch Schnell-Klick-Verbindungen angeschlossen. Die Dachstützen mit beweglichen Steckverbindern ermöglichen Bewegungen des Systems (durch Ausdehnen und Zusammenziehen), um Schäden an der Dachhaut zu vermeiden. Auf diese Weise werden thermisch bedingte Bewegungen des Gebäudes nicht auf das Photovoltaik-System übertragen und umgekehrt. Das Upgrade 2021 beinhaltet eine sichere und ästhetische Lösung für das Kabelmanagement: Kabel werden mit einer Kabelaustrittsführung durch die Windabweiser geführt.

## Zuverlässigkeit

Das patentierte System FlatFix Fusion wurde ausgiebig auf Feuersicherheit, Windwiderstand und Korrosion getestet. Mit noch stärkerer und dauerhafter Klemmkraft durch eine Metalleinlage in hoher und niedriger Basis. FlatFix Fusion ist ein hochwertiges Montagesystem. Es erfüllt die strengsten internationalen Normen und wird mit einer 20-jährigen Garantie geliefert.

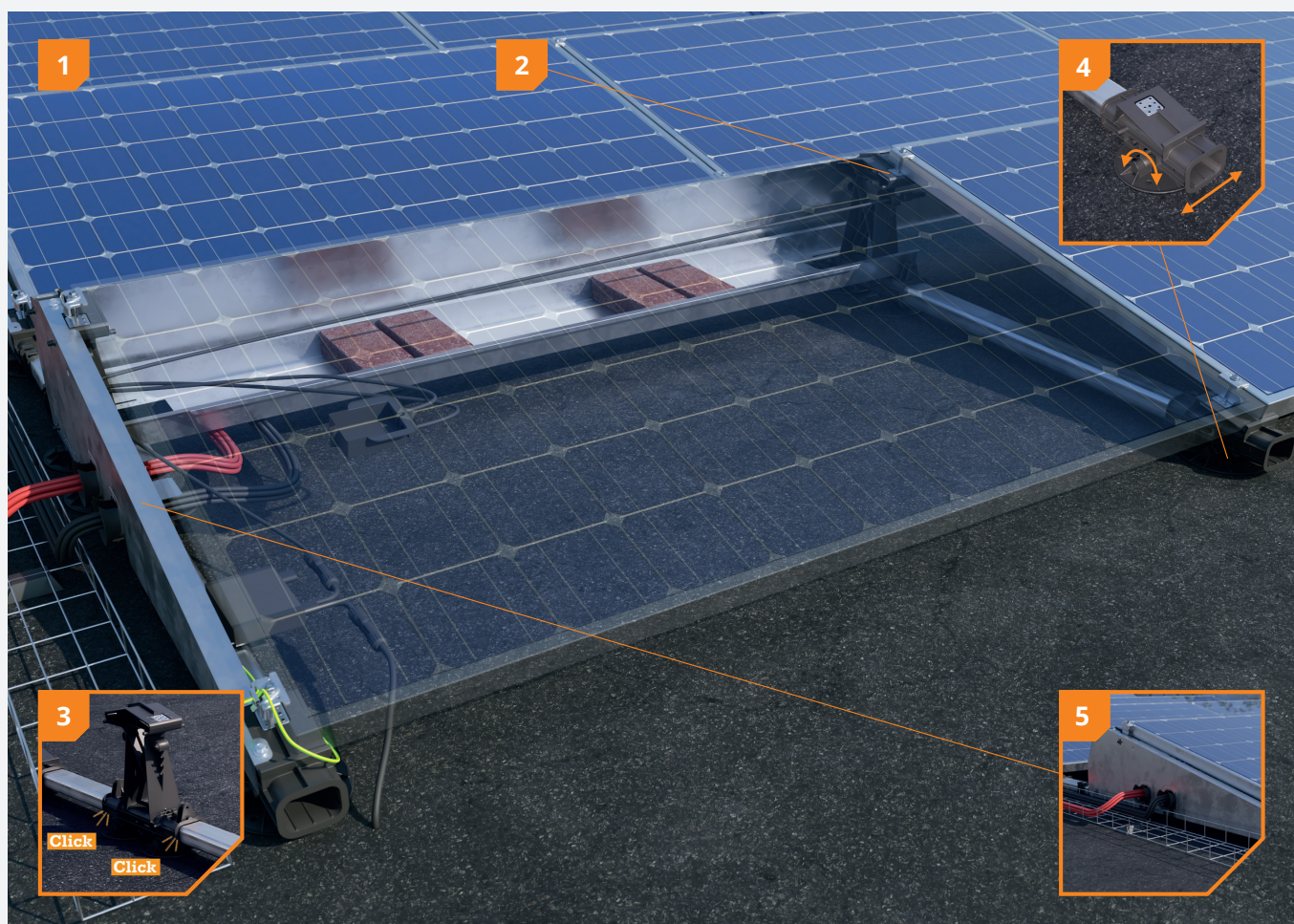
### VORTEILE FÜR DEN INSTALLATEUR

- ✓ Modulares Montagesystem mit Klick-Verbindungen
- ✓ Flexible Installation auf jedem Dach
- ✓ Integrierte Erdung und Potenzialausgleich
- ✓ Einfache Installation mit Optimiererklemme und integriertem Kabelclip

### VORTEILE FÜR DEN ENDNUTZER

- ✓ Dachspezifische Konfiguration
- ✓ Sicherheit und Zuverlässigkeit
- ✓ Keine Schäden an der Dachhaut
- ✓ 20 Jahre Produktgarantie





**1 Starkes, leichtes System**

Die verschiedenen Komponenten ermöglichen flexible Reihenlängen. Dies ermöglicht dachspezifische Anordnungen und zum Beispiel das Umbauen von Hindernissen.

**2 Einfache Wartung**

FlatFix Fusion besteht aus starken, leichten Materialien. Durch die hohe und niedrige Basis, mit Metalleinlage, bleibt die Klemmkraft nach dem Aus- und Wiedereinbau von Modulen optimal.

**3 Einzigartige Klick-Verbindung**

Die bahnbrechende, einzigartige Klick-Verbindung macht FlatFix Fusion zu einem sehr schnell und leicht zu installierenden Montagesystem.

**4 Mit thermischer Entkoppelung**

Die Dachstützen mit beweglichen Steckverbindern erlauben thermisch bedingte Bewegungen des Systems, ohne Schäden an der Dachhaut zu verursachen.

**5 Mit integriertem Kabelmanagement**

Die Kabel und Stecker der Solarmodule können sicher und einfach am Montagesystem befestigt werden. Mit den Kabelaugängen in den Windabweisern und Kabelaustrittsführungen können Kabel sicher verstaut und geführt werden.





# SYSTEMKOMPONENTEN

-  FlatFix Fusion Dachstütze  
1007012
-  FlatFix Fusion Basiselement niedrig  
1007022
-  FlatFix Fusion Basiselement hoch  
1007031
-  FlatFix Fusion Winddeflektor hinten\*/\*\*  
1007201
-  FlatFix Fusion Ballastbehälter\*  
1007202
-  FlatFix Fusion Winddeflektor links\*/\*\*  
1007224 (in Kombination) mit Basisprofil 940 mm  
1007226 (in Kombination) mit Basisprofil 1030 mm  
oder 1077 mm



-  FlatFix Fusion Winddeflektor rechts\*/\*\*  
1007225 (in Kombination) mit Basisprofil 940 mm  
1007227 (in Kombination) mit Basisprofil 1030 mm  
oder 1077 mm
-  FlatFix Fusion Stabilisator\*  
1007203
-  FlatFix Fusion Basisprofil  
210mm 1007121\*\*  
370mm 1007137\*\*  
550mm 1007155\*\*  
750mm 1007175\*\*  
940mm 1007194  
1030mm 1007195  
1077mm 1007196

\* Auch in 1600, 1700, 1900, 2000 und 2100 lieferbar

\*\* Auch in Schwarz lieferbar

\*\*\* Auch für die meisten Mikro-Wechselrichter geeignet



## BEFESTIGUNGSMITTEL

-  Esdec Montageschraube\*  
6 x 55mm 1000655\*\*  
6 x 70mm 1000670\*\*  
6 x 12mm 1000612\*\*
-  Esdec Schraube  
6,0 x 25mm (self tapping) 1008085  
6,3 x 42 mm SW10/T30 (self drilling) 1003016

\* Je nach Modulstärke und zugehöriger Endklemme

\*\* Auch in Schwarz lieferbar









## KLEMMEN

-  Flatfix Fusion Universelle Modulklemme mit Potenzialausgleich\*\*  
1003022
-  FlatFix Endklemme 30-50mm\*/\*\*  
10043\_  
10044\_ (Schwarz)

\* Je nach Modulstärke (in mm)

\*\* Auch in Schwarz lieferbar

## ZUBEHÖR

-  FlatFix Fusion Erdungsfeder  
1007502\*
-  FlatFix Fusion Erdungsklemme (6 mm<sup>2</sup>)  
1007505
-  FlatFix Fusion TPO-Matte  
1007015
-  FlatFix Fusion SW Erdungsbügel  
1007503
-  FlatFix Fusion Dachstütze Adapter  
1007011
-  FlatFix Fusion Niedrige Basiserweiterung  
1007022-WP
-  FlatFix Fusion Kabeldurchführung  
1005570
-  FlatFix Fusion MLPE Klemme leicht bis zu 2kg\*\*\*  
1007042

\* Auch vormontiert lieferbar, siehe SYSTEMKOMPONENTEN

\*\*\* Auch für die meisten Mikro-Wechselrichter geeignet

## Kalkulator

Im Esdec-Kalkulator können Sie alle Ihre Projekte für Schrägdächer und Flachdächer berechnen und verwalten. Flachdächer: Mit unserem benutzerfreundlichen Tool können Sie technische Berechnungen für Dachhöhen von bis zu 20 Metern durchführen.

Siehe [esdec.com/de/kalkulator](https://esdec.com/de/kalkulator)

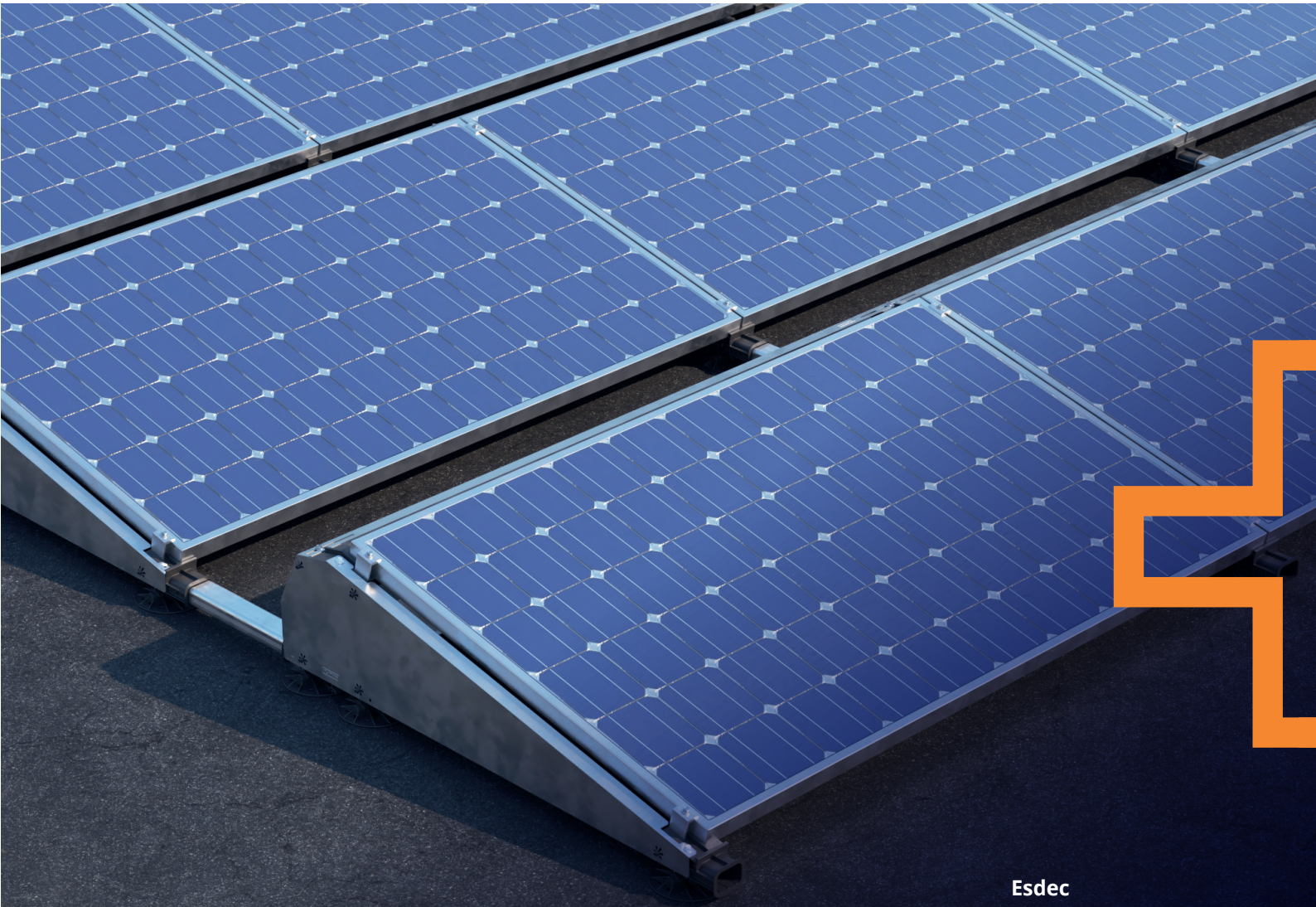


## Garantie

- ✓ Einsatz von hochwertigem Material
- ✓ Sorgfältig getestet
- ✓ 20 Jahre Produktgarantie







16042024

# BUILDING VALUE <sup>+</sup> FOR SOLAR PROFESSIONALS

**Esdec**

Kaiserswerther Str. 115  
40880 Ratingen  
Deutschland

☎ +49 (0) 2102 420 638

✉ [info@esdec.com](mailto:info@esdec.com)