

# ESDEC

INNOVATIVE MOUNTING SYSTEMS



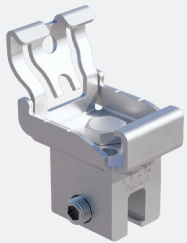
**FIABLE Y  
RÁPIDO  
INSTALACIÓN EN  
CUBIERTAS INCLINADAS**

**CLICKFIT** EVO

CUBIERTA DE PANELES METÁLICOS DE JUNTA ALZADA

[www.esdec.com](http://www.esdec.com)

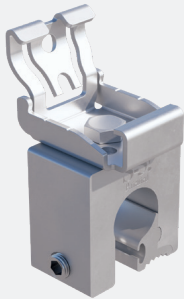
# LOS 4 COMPONENTES DE CLICKFIT EVO PARA CUBIERTA DE PANELES METÁLICOS DE JUNTA ALZADA



JUNTA ALZADA DE  
DOBLE ENGATILLADO  
S-5-E Mini



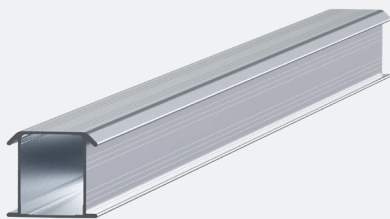
JUNTA ALZADA DE  
ENGATILLADO SIMPLE  
Y JUNTA DE ENGANCHE  
S-5-S Mini



JUNTA  
REDONDEADA  
S-5-Z Mini

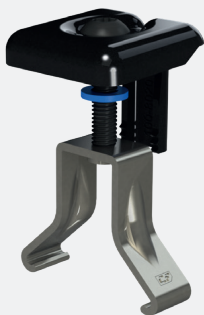
## 1. GRAPA DE JUNTA

- Grapa de junta premontada
- Grapa de alta calidad, suministrada por S-5!
- Se fija en su sitio apretando el tornillo Torx
- Conexión ClickFit orientable; autoalineante
- Para orientación vertical y horizontal



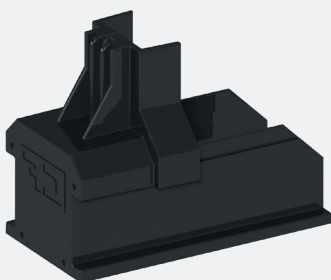
## 2. RIEL DE MONTAJE

- Instalación fácil y rápida en la conexión de encaje a presión ClickFit EVO sobre el gancho
- Disponible en diferentes longitudes
- Los rieles se pueden unir fácilmente mediante un acoplador



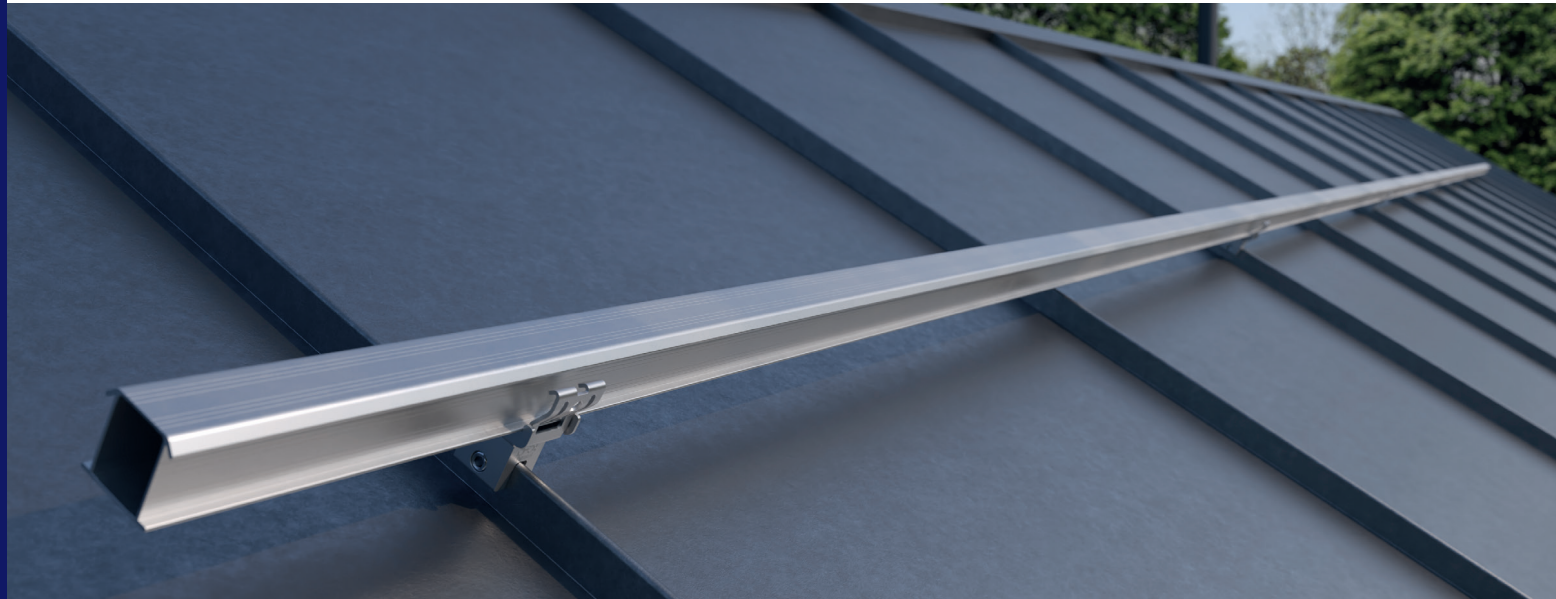
## 3. GRAPA DE MÓDULO UNIVERSAL

- Grapa de módulo universal: adecuada para paneles solares con grosores de marco entre 30 y 50 mm
- Sirve de grapa intermedia y final (en combinación con la tapa final)
- Ensamblaje estándar
- Incluye la conexión equipotencial de los paneles solares
- Disponible en gris y negro



## 4. TAPA FINAL

- La tapa final soporta la grapa de módulo
- Para un acabado estético
- Disponible en gris y negro



## FÁCIL INSTALACIÓN EN LA CUBIERTA

### ClickFit EVO para paneles metálicos de junta alzada: fácil y rápido

ClickFit EVO para cubiertas de paneles metálicos de junta alzada se ha desarrollado especialmente para el montaje del conocido sistema ClickFit EVO en cubiertas de paneles metálicos de junta alzada. El sistema de montaje consta de solo 4 componentes con los que se pueden montar todos los paneles solares en cubiertas de paneles metálicos de junta alzada con solo 1 herramienta. Con ClickFit EVO, puede montar los paneles solares en la cubierta en casi un abrir y cerrar de ojos. Las grapas que fijan los rieles en la junta alzada están premontados y ya vienen equipados con la famosa conexión a presión ClickFit EVO y un tornillo Torx. Esto le ahorra mucho tiempo de instalación.

### Juntas alzadas de engatillado simple, doble y redondeadas

El sistema ClickFit EVO es adecuado para la mayoría de las cubiertas de paneles metálicos de junta alzada, con la excepción de las cubiertas de paneles de cobre. Hay grapas para juntas alzadas de engatillado simple y doble, de enganche y redondeadas. Estamos orgullosos de utilizar el sistema patentado de anclaje S-5! como base de nuestra solución de montaje. Elija la grapa adecuada para el tipo de junta en cuestión. La grapa está premontada con nuestra conexión de encaje a presión única ClickFit EVO; solo es necesario apretar la grapa en la junta mediante el tornillo Torx. A continuación, enganche los rieles en las conexiones de enganche a presión y monte los paneles solares. Las grapas no penetran en la cubierta, de modo que permanece completamente impermeable al agua.

### Posible con rieles verticales y horizontales

Gracias a la conexión de enganche a presión ClickFit EVO de las grapas para junta, el sistema de montaje se puede utilizar para la orientación vertical y horizontal con un riel horizontal y vertical. Para conseguir la máxima rigidez del sistema, se recomienda montar los rieles horizontales sobre las juntas. Otra ventaja de esta orientación es que ofrece mucha flexibilidad al posicionar los paneles solares.



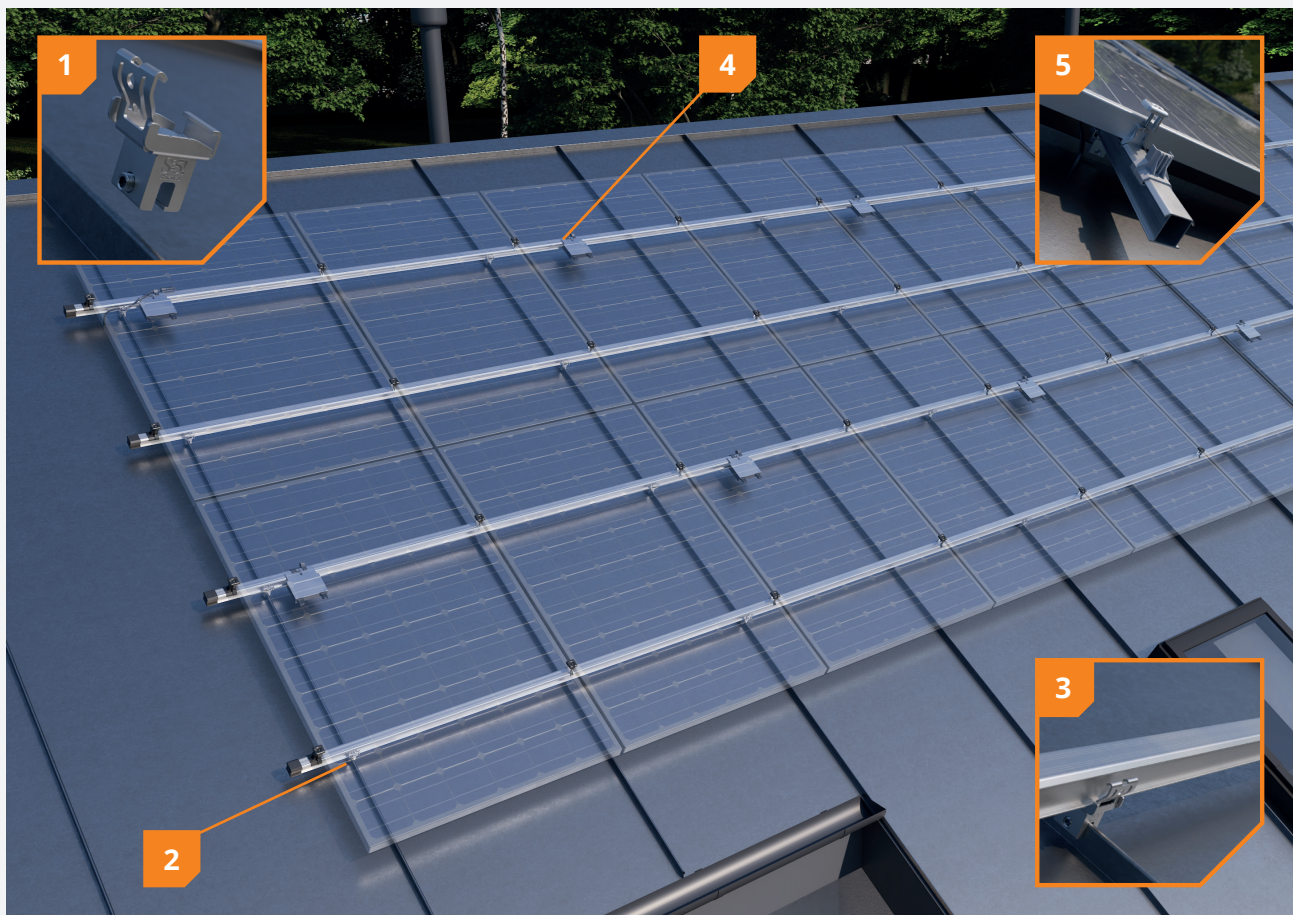
**Consejo:** use nuestra calculadora para generar el cálculo de su proyecto; es muy probable que, gracias a la elevada robustez del sistema ClickFit EVO, permite optimizar puntos ajuste e ir sobre juntas, reduciendo los costes de material y tiempo de instalación.

#### VENTAJAS PARA EL INSTALADOR

- ✓ Grapa de junta premontada
- ✓ Solo 4 componentes en la cubierta
- ✓ Solo se necesita una herramienta
- ✓ Instalación rápida y sencilla
- ✓ 20 años de garantía del producto

#### VENTAJAS PARA EL CLIENTE

- ✓ 100 % impermeable
- ✓ No perfora la cubierta, la cubierta permanece intacta
- ✓ Diseño estético, también disponible en negro
- ✓ Producto ampliamente probado
- ✓ 20 años de garantía del producto



**1 Grapa montada**

Instalación rápida y sencilla con la grapa premontada, que viene equipada con el enganche a presión ClickFit EVO y un tornillo Torx.

**2 Fijar en su sitio con el tornillo Torx integrado**

La grapa se engancha a la junta apretando el tornillo Torx integrado.

**3 Conexión de encaje a presión única**

La grapa incluye una conexión de encaje a presión autoalineante. Esto facilita la instalación del riel de montaje desde arriba.

**4 Gestión de cables integrada**

Los cables y conectores se sujetan de forma ordenada y segura con el gancho del techo. También puede de forma sencilla encajar el optimizador o el microinversor en el carril mediante su sistema de clip MLPE.

**5 Siempre con las medidas adecuadas**

La grapa universal para módulos es regulable en altura y, por tanto, adecuada para paneles solares con un grosor de marco de entre 30 y 50 mm. Gracias a su diseño inteligente, esta grapa para paneles puede utilizarse como grapa intermedia y como grapa final (en combinación con la tapa final).

## FIJACIÓN AL TEJADO



ClickFit EVO Junta alzada redondeada Grapa 23mm  
1008031



ClickFit EVO Junta alzada de doble engatillado Grapa 9mm  
1008033



ClickFit EVO Junta alzada de un solo pliegue Grapa 14mm  
1008035

## RIEL DE MONTAJE



ClickFit EVO Riel de montaje	
Riel de montaje 1188mm	1008131
Riel de montaje 2338mm	1008132
Riel de montaje 3488mm	1008133
Riel de montaje 3500mm	1008007
Riel de montaje 4638mm	1008134
Riel de montaje 5770mm	1008135

## GRAPA DE MÓDULO Y TAPA FINAL



ClickFit EVO Grapa de módulo universal gris  
1008020



ClickFit EVO Grapa de módulo universal negra  
1008020-B



ClickFit EVO Tapa final gris para riel de montaje  
1008060



ClickFit EVO Tapa final negra para riel de montaje  
1008060-B



ClickFit EVO Tapa final gris sin soporte para grapa final  
1008066



ClickFit EVO Tapa final negra sin soporte para grapa final  
1008066-B



ClickFit EVO Soporte para grapa final gris  
1008065



ClickFit EVO Soporte para grapa final negro  
1008065-B

## ACCESORIOS



ClickFit EVO Pieza de unión para rieles de montaje  
1008061



ClickFit EVO MLPE Clip de peso ligero hasta 2kg  
1008067



ClickFit EVO MLPE Clip de gran peso de 2 a 8kg  
1008068



ClickFit EVO Tornillo autoperforante 6.3x42mm SW10/T30  
1003016 (necesario para la instalación con los rieles en vertical)



ClickFit EVO Conjunto auxiliar con sujetacables  
1008064



ClickFit EVO Destornillador bit torx 30  
1008069

## Calculadora

En la calculadora Esdec Ud. puede gestionar y calcular todos sus proyectos, tanto para cubiertas planas como inclinadas. Es una sola plataforma con todos los sistemas de montaje Esdec para obtener los cálculos más fiables de su proyecto.

- ✓ Ahorre tiempo: gestione todos sus proyectos en una única plataforma
- ✓ Una calculadora para proyectos para todo tipo de cubiertas tanto planas como inclinadas
- ✓ Todos los cálculos se basan en numerosas pruebas y en los estándares de seguridad más actuales

Cálculos ilimitados: use la calculadora para realizar los cálculos de sus proyectos sin límites en la altura de la cubierta. La calculadora también tiene en cuenta la categoría de terreno, la carga de nieve y la zona eólica para proporcionar un asesoramiento preciso, específico para su proyecto.

Vaya a [esdec.com/es/calculadora](https://esdec.com/es/calculadora)



## Garantía

ClickFit EVO cumple estrictamente con los requisitos y las normas vigentes. ClickFit EVO se suministra con una garantía única de 20 años de garantía del producto. De este modo, la calidad del sistema queda asegurada.

- ✓ Uso de materiales de alta calidad y tecnología puntera
- ✓ Exhaustivamente probado
- ✓ 20 años de garantía del producto







16042024

# BUILDING VALUE FOR SOLAR PROFESSIONALS

**Esdec**  
Londenstraat 16  
7418 EE Deventer  
Países Bajos

 +31 850 702 000  
 [info@esdec.com](mailto:info@esdec.com)