

ESDEC

INNOVATIVE MOUNTING SYSTEMS



**FIABLE Y
RÁPIDO**
INSTALACIÓN EN
CUBIERTA ONDULADA

CLICKFIT

EVO

CUBIERTA ONDULADA

www.esdec.com

LOS 4 COMPONENTES DE CLICKFIT EVO

SOPORTE DE MONTAJE



Todas las láminas onduladas de tipo ondulado 177/51 que cumplen los requisitos de EN 494

1.1 SOPORTE DE MONTAJE PARA CUBIERTA ONDULADA

- Un soporte de montaje
- Fácil montaje desde la parte superior
- Ajuste de altura sin escalones
- Distribución uniforme de la carga
- Conexión de encaje a presión autoalineante; más rápida y sencilla
- El riel de montaje solo se coloca verticalmente
- Gestión de cables integrada
- Para nueva construcción o edificios existentes
- Solo permite colocación horizontal de los paneles solares

0

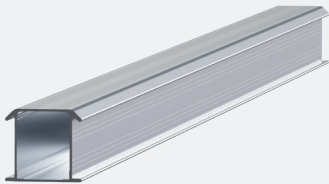
PERNO



Todos los demás tipos de láminas corrugadas

1.2 PERNO

- Perno completamente premontado
- Sustituye el tornillo de placa ondulada existente
- Altura ajustable
- Compensación de irregularidades de la cubierta de hasta 10 grados
- Posibilidad de giro de 360 grados
- Conexión de encaje a presión autoalineante; rápida y sencilla
- Instalación horizontal o vertical del riel de montaje
- Para colocación horizontal o vertical de los paneles solares
- Para nueva construcción o viviendas existentes
- Disponible en tres longitudes y dos grosores para correas/anclajes de madera



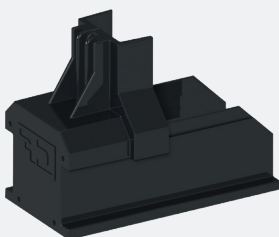
2. RIEL DE MONTAJE

- Instalación fácil y rápida en la conexión de encaje a presión ClickFit EVO sobre el gancho
- Disponible en diferentes longitudes
- Los rieles se pueden unir fácilmente mediante un acoplador



3. GRAPA DE MÓDULO UNIVERSAL

- Grapa de módulo universal: adecuada para paneles solares con grosores de marco entre 30 y 50 mm
- Sirve de grapa intermedia y final (en combinación con la tapa final)
- Ensamblaje estándar
- Incluye la conexión equipotencial entre los paneles solares
- Disponible en gris y negro



4. TAPA FINAL

- La tapa final soporta la grapa de módulo
- Para un acabado estético
- Disponible en gris y negro



FÁCIL INSTALACIÓN EN LA CUBIERTA

ClickFit EVO para cubiertas onduladas: fácil y sencillo

ClickFit EVO para cubiertas onduladas se ha diseñado específicamente para uso con el conocido sistema ClickFit EVO en cubiertas onduladas, del tipo que se encuentra a menudo en el sector agrícola. Este sencillo sistema de montaje se compone de solo cuatro componentes y se puede instalar en tejados nuevos o existentes. Gracias a sus propiedades universales, el montaje del sistema es muy rápido y sencillo. Basta con instalar el sistema de montaje sobre la cubierta ondulada mediante los soportes de montaje o los pernos de sustentación.

Soporte de montaje ClickFit EVO

El soporte de montaje ClickFit EVO se fija a los tornillos del panel de la cubierta en las correas, lo que garantiza una impermeabilidad del 100 %. Es adecuado para el tipo de ondulado 177/51; encaja a la perfección con la forma ondulada y queda sujeto por las vigas, lo que garantiza una distribución de fuerzas uniforme y cargas de presión mínimas, además de contribuir a la resistencia general del sistema.

El perno compensa irregularidades del tejado de hasta 10 grados

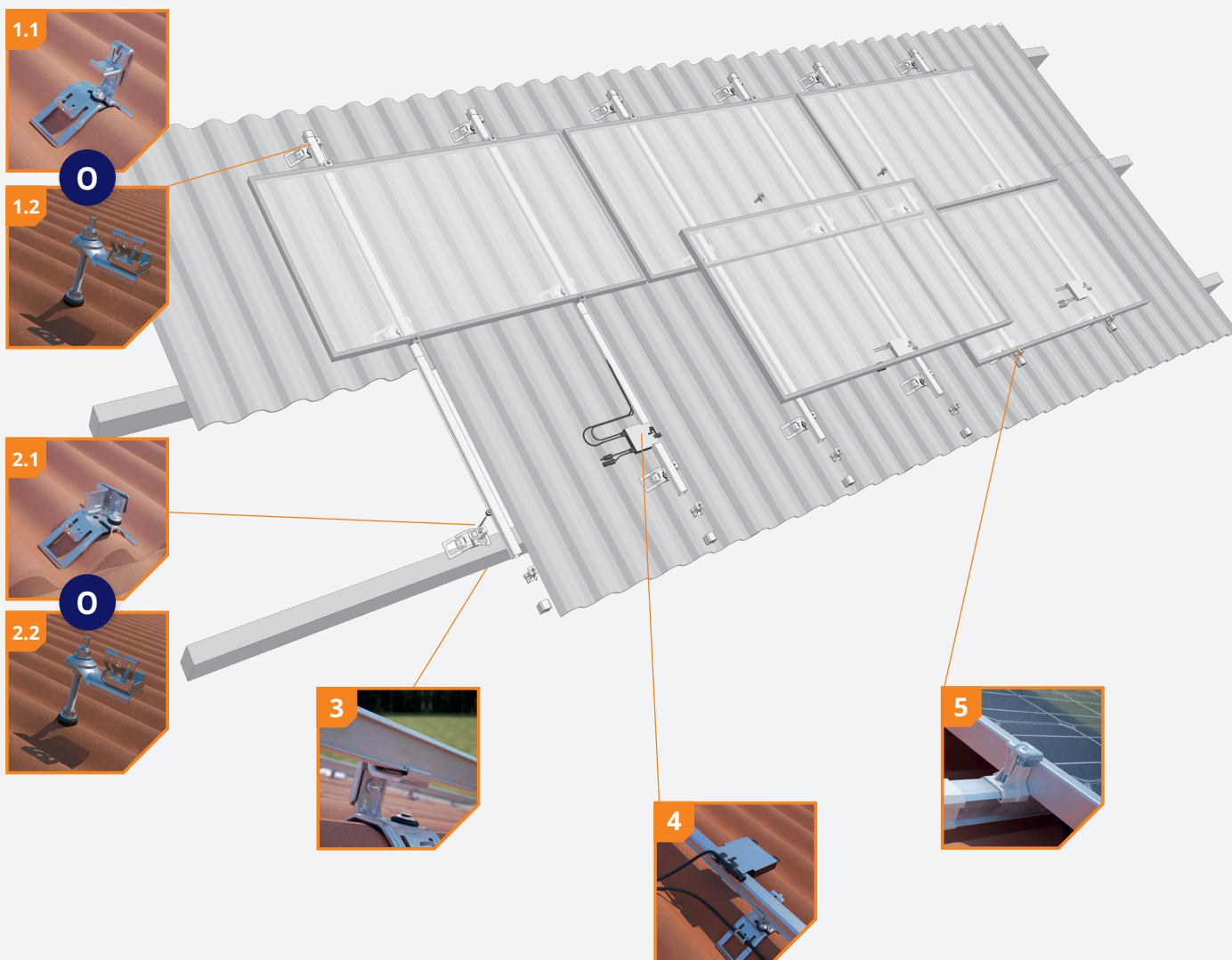
Con el perno ClickFit EVO, podrá instalar rápidamente paneles solares en todo tipo de cubiertas onduladas. El perno se suministra premontado, y el adaptador flexible permite compensar de forma rápida y sencilla irregularidades del tejado de hasta 10 grados. Con la conexión universal ClickFit EVO montada en el perno de forma estándar, podrá continuar trabajando con componentes ya conocidos de la gama de productos ClickFit EVO, como rieles universales, grapas de módulo y tapas de extremo. Además de ser adecuado para cubiertas onduladas, el perno también se puede utilizar en cubiertas de acero, EPDM, asfalto y teja mediterránea.

VENTAJAS PARA EL INSTALADOR

- ✔ Para instalación tanto horizontal como vertical
- ✔ Cuatro componentes en la cubierta
- ✔ Solo se necesita una herramienta
- ✔ Instalación rápida y sencilla
- ✔ 20 años de garantía del producto

VENTAJAS PARA EL CLIENTE

- ✔ 100 % impermeable
- ✔ La cubierta se mantiene intacta
- ✔ Diseño estético, también disponible en negro
- ✔ Producto probado a fondo
- ✔ 20 años de garantía del producto



1 Soporte de montaje o perno

Tanto el soporte de montaje como el perno se suministran completamente premontados. El soporte de montaje incluye ajuste de altura sin escalones. Basta con utilizar la rosca de tornillo para colocar el perno a la altura adecuada.

2 Fijación con los tornillos existentes de los paneles ondulados

El soporte de montaje incorpora una abertura. Esto facilita la fijación del soporte de montaje a los tornillos del panel ondulado.

El perno reemplaza a los tornillos del panel ondulado

Siempre que se inserte un perno, reemplazará al tornillo existente del panel ondulado.

3 Conexión de encaje a presión única

Tanto el soporte de montaje como el perno incluyen una conexión de encaje a presión autoalineante. Esto facilita la instalación del riel de montaje desde la parte superior.

4 Gestión de cables integrada

Los cables y conectores se sujetan de forma ordenada y segura con el soporte de montaje. También puede de forma sencilla encajar el optimizador o el microinversor en el carril mediante su sistema de clip MLPE.

5 Siempre con las medidas adecuadas

La grapa universal para módulos es regulable en altura y, por tanto, adecuada para paneles solares con un grosor de marco de entre 30 y 50 mm. Gracias a su diseño inteligente, esta grapa para paneles puede utilizarse como grapa intermedia y como grapa final (en combinación con la tapa final).

FIJACIÓN PARA EL TEJADO



ClickFit EVO Soporte de montaje para cubierta ondulada
1008090



ClickFit EVO Perno

M10x200mm 1008011
M10x250mm 1008012
M12x250mm 1008013
M12x300mm 1008014
M12x350mm 1008015 [DTO]

RIEL DE MONTAJE



ClickFit EVO Riel de montaje

Riel de montaje 1188mm 1008131
Riel de montaje 2338mm 1008132
Riel de montaje 3488mm 1008133
Riel de montaje 3500mm 1008007
Riel de montaje 4638mm 1008134
Riel de montaje 5770mm 1008135

GRAPA DE MÓDULO Y FIJACIÓN FINAL



ClickFit EVO - Grapa de módulo universal gris
1008020



ClickFit EVO - Grapa de módulo universal negra
1008020-B



ClickFit EVO - Tapa final gris para riel de montaje
1008060



ClickFit EVO - Tapa final negra para riel de montaje
1008060-B



ClickFit EVO - Tapa final gris sin soporte para grapa final
1008066



ClickFit EVO - Tapa final negra sin soporte para grapa final
1008066-B



ClickFit EVO - Soporte para grapa final gris
1008065



ClickFit EVO - Soporte para grapa final negro
1008065-B

ELEMENTOS DE FIJACIÓN



ClickFit EVO Tornillo autoperforante 6.3x42mm SW10/T30
1003016 (necesario para la instalación con los rieles en vertical)

ACCESORIOS



ClickFit EVO Pieza de unión para rieles de montaje
1008061



ClickFit EVO MLPE Clip de peso ligero hasta 2kg
1008067



ClickFit EVO MLPE Clip de gran peso de 2 a 8kg
1008068



ClickFit EVO Conjunto auxiliar con sujetacables
1008064



ClickFit EVO Destornillador bit torx 30
1008069

Calculadora

En la calculadora Esdec Ud. puede gestionar y calcular todos sus proyectos, tanto para cubiertas planas como inclinadas. Es una sola plataforma con todos los sistemas de montaje Esdec para obtener los cálculos más fiables de su proyecto.

- ✓ Ahorre tiempo: gestione todos sus proyectos en una única plataforma
- ✓ Una calculadora para proyectos para todo tipo de cubiertas tanto planas como inclinadas
- ✓ Todos los cálculos se basan en numerosas pruebas y en los estándares de seguridad más actuales

Cálculos ilimitados: use la calculadora para realizar los cálculos de sus proyectos sin límites en la altura de la cubierta. La calculadora también tiene en cuenta la categoría de terreno, la carga de nieve y la zona eólica para proporcionar un asesoramiento preciso, específico para su proyecto

Vaya a esdec.com/es/calculadora



Garantía del producto

ClickFit EVO cumple estrictamente con los requisitos y las normas vigentes. ClickFit EVO se suministra con una garantía del producto única de 20 años. De este modo, la calidad del sistema queda asegurada.

- ✓ Uso de materiales de alta calidad y tecnología puntera
- ✓ Exhaustivamente probado
- ✓ 20 años de garantía del producto





BUILDING VALUE ⁺ FOR SOLAR PROFESSIONALS

Esdec
Londenstraat 16
7418 EE Deventer
Países Bajos

☎ +31 850 702 000
✉ info@esdec.com