

ESDEC

INNOVATIVE MOUNTING SYSTEMS



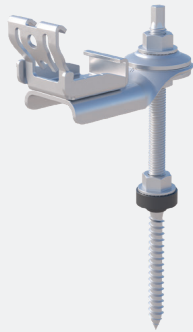
**FIABLE Y
RÁPIDO**
INSTALACIÓN EN
CUBIERTAS INCLINADAS

CLICKFIT EVO

CUBIERTAS DE EPDM Y ASFALTO

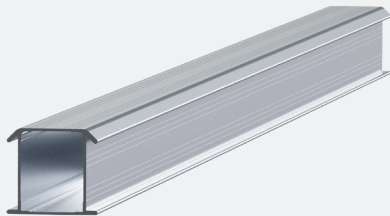
www.esdec.com

COMPONENTES DE CLICKFIT EVO



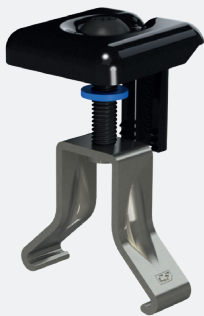
1. CLICKFIT EVO VARILLA ROSCADA

- Varilla roscada completamente premontado
- Altura ajustable
- Compensación de irregularidades de la cubierta de hasta 10 grados
- Posibilidad de giro de 360 grados
- Conexión de encaje a presión autoalineante; rápida y sencilla
- Instalación horizontal o vertical del riel de montaje
- Para colocación horizontal o vertical de los paneles solares
- Para nueva construcción o edificios existentes
- Disponible en tres longitudes y dos grosores para correas/taco de madera



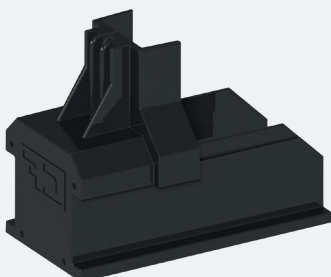
2. RIEL DE MONTAJE

- Instalación fácil y rápida en la conexión de encaje a presión ClickFit EVO sobre el gancho
- Disponible en diferentes longitudes
- Los rieles se pueden unir fácilmente mediante un acoplador



3. GRAPA DE MÓDULO UNIVERSAL

- Apta para todos los paneles solares con marco
- Sirve de grapa intermedia y final (en combinación con la tapa final)
- Ensamblaje estándar
- Incluye la conexión equipotencial de los paneles solares
- Disponible en gris y negro



4. TAPA FINAL

- La tapa final soporta la grapa de módulo
- Para un acabado estético
- Disponible en gris y negro



FÁCIL INSTALACIÓN EN LA CUBIERTA

ClickFit EVO para cubiertas de EPDM y asfalto

ClickFit EVO para cubiertas de EPDM y asfalto se ha desarrollado específicamente para uso con el conocido sistema ClickFit EVO en el tipo de cubiertas de EPDM y asfalto que suelen encontrarse en instalaciones comerciales con cubiertas inclinadas. Este sencillo sistema consta solo de cuatro componentes y se puede instalar en tejados de nueva construcción o existentes. El varilla roscada premontado incorpora la conocida conexión de encaje a presión ClickFit Evo. Las exclusivas propiedades universales de este sistema le permitirán instalar paneles solares rápida y fácilmente en cubiertas inclinadas.

El varilla roscada compensa irregularidades del tejado de hasta 10 grados

Con el varilla roscada ClickFit EVO, podrá instalar rápidamente paneles solares en todo tipo de cubiertas de EPDM y asfalto. El varilla roscada se suministra premontado, y el adaptador flexible permite compensar de forma rápida y sencilla irregularidades del tejado de hasta 10 grados. Con la conexión universal ClickFit EVO montada en el varilla roscada de forma estándar, podrá continuar trabajando con componentes ya conocidos de la gama de productos ClickFit EVO, como rieles universales, grapas de módulo y tapas de extremo. Además de ser adecuado para cubiertas de EPDM y asfalto, el varilla roscada también se puede utilizar en cubiertas de material ondulado, acero y teja mediterránea.

Montaje en una cubierta de EPDM y asfalto

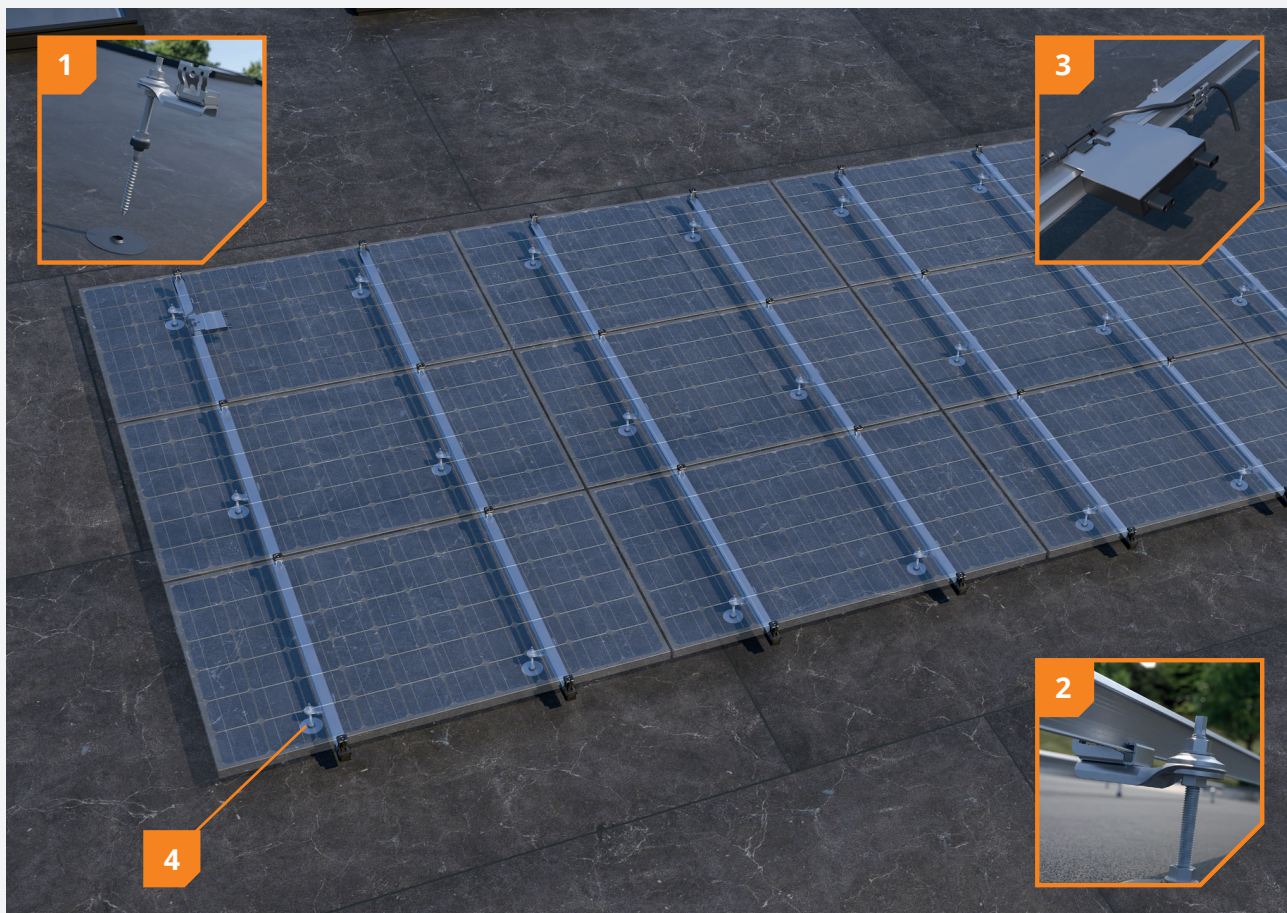
No todos los tipos de tejados de EPDM y betún son adecuados para el montaje con varilla roscada: en este caso, el efecto térmico y, por lo tanto, la estanqueidad al agua del revestimiento del tejado se ven afectados tan pronto como se perfora. Por lo tanto, consulte a un especialista en techos para obtener asesoramiento antes de la instalación. Si la subestructura de la cubierta está fabricada con un tablero de madera procesada de un grosor mínimo de 50 mm, podrá instalar los varilla roscadas donde desee. De lo contrario, en primer lugar deberá localizar las correas/taco. A continuación, deberá montar el varilla roscada en las correas/taco. También es importante garantizar de nuevo que el área está impermeabilizada al montar el varilla roscada en una cubierta de EPDM y asfalto. Para ello, utilice un sellante adecuado para el tipo de cubierta y la arandela correspondiente. Puede incluso añadir estos artículos a su pedido, ¡no podría ser más sencillo! El plan de proyecto creado por nuestra calculadora incluye detalles sobre la cantidad exacta de sellante y cuántas arandelas serán necesarias.

VENTAJAS PARA EL INSTALADOR

- ✓ Colocación tanto horizontal como vertical
- ✓ Cuatro componentes en la cubierta
- ✓ Solo se necesita una herramienta
- ✓ Instalación rápida y sencilla
- ✓ 20 años de garantía del producto

VENTAJAS PARA EL INSTALADOR

- ✓ 100 % impermeable
- ✓ Diseño estético, también disponible en negro
- ✓ Probado de manera exhaustiva
- ✓ 20 años de garantía del producto



1 Varilla roscada exclusivo

El varilla roscada se suministra premontado y el adaptador flexible permite compensar de forma fácil y sencilla irregularidades del tejado de hasta 10 grados.

2 Montaje con una conexión de encaje a presión ClickFit EVO

El varilla roscada incluye una conexión de encaje a presión autoalineante. Esto facilita la instalación del riel de montaje desde la parte superior.

3 Gestión de cables integrada

Los cables y conectores se sujetan de forma ordenada y segura con la varilla roscada. También puede de forma sencilla encajar el optimizador o el microinversor en el carril mediante su sistema de clip MLPE.

4 Siempre del tamaño correcto

La grapa universal para módulos es regulable en altura y, por tanto, adecuada para paneles solares con un grosor de marco de entre 30 y 50 mm. Gracias a su diseño inteligente, esta grapa para paneles puede utilizarse como grapa intermedia y como grapa final (en combinación con la tapa final).

FIJACIÓN AL TEJADO



ClickFit EVO Varilla roscada

M10x200mm	1008011
M10x250mm	1008012
M12x250mm	1008013
M12x300mm	1008014
M12x350mm	1008015 [DTO]

RIEL DE MONTAJE



ClickFit EVO Riel de montaje

Riel de montaje 1188mm	1008131
Riel de montaje 2338mm	1008132
Riel de montaje 3488mm	1008133
Riel de montaje 3500mm	1008007
Riel de montaje 4638mm	1008134
Riel de montaje 5770mm	1008135

GRAPA DE MÓDULO Y TAPA FINAL



ClickFit EVO Grapa de módulo universal gris
1008020



ClickFit EVO Grapa de módulo universal negra
1008020-B



ClickFit EVO Tapa final gris para riel de montaje
1008060



ClickFit EVO Tapa final negra para riel de montaje
1008060-B



ClickFit EVO Tapa final gris sin soporte para grapa final
1008066



ClickFit EVO Tapa final negra sin soporte para grapa final
1008066-B



ClickFit EVO Soporte para grapa final gris
1008065



ClickFit EVO Soporte para grapa final negro
1008065-B

ACCESORIOS



ClickFit EVO Pieza de unión para rieles de montaje
1008061



ClickFit EVO MLPE Clip de peso ligero hasta 2kg
1008067



ClickFit EVO MLPE Clip de gran peso de 2 a 8kg
1008068



ClickFit EVO Tornillo autoperforante 6.3x42mm SW10/T30
1003016 (necesario para la instalación con los rieles en vertical)



ClickFit EVO Conjunto auxiliar con sujetacables
1008064



ClickFit EVO Destornillador bit torx 30
1008069



Disco protector de agua RVS 80mm
1003070

Calculadora

En la calculadora Esdec Ud. puede gestionar y calcular todos sus proyectos, tanto para cubiertas planas como inclinadas. Es una sola plataforma con todos los sistemas de montaje Esdec para obtener los cálculos más fiables de su proyecto.

- ✓ Ahorre tiempo: gestione todos sus proyectos en una única plataforma
- ✓ Una calculadora para proyectos para todo tipo de cubiertas tanto planas como inclinadas
- ✓ Todos los cálculos se basan en numerosas pruebas y en los estándares de seguridad más actuales

Cálculos ilimitados: use la calculadora para realizar los cálculos de sus proyectos sin límites en la altura de la cubierta. La calculadora también tiene en cuenta la categoría de terreno, la carga de nieve y la zona eólica para proporcionar un asesoramiento preciso, específico para su proyecto

Vaya a esdec.com/es/calculadora



Garantía del producto

ClickFit EVO cumple estrictamente con los requisitos y las normas vigentes. ClickFit EVO se suministra con una garantía del producto única de 20 años. De este modo, la calidad del sistema queda asegurada.

- ✓ Uso de materiales de alta calidad y tecnología puntera
- ✓ Exhaustivamente probado
- ✓ 20 años de garantía del producto





**BUILDING VALUE ⁺ FOR
SOLAR PROFESSIONALS**

Esdec
Londenstraat 16
7418 EE Deventer
Países Bajos

☎ +31 850 702 000
✉ info@esdec.com

16042024