

**ESDEC**

INNOVATIVE MOUNTING SYSTEMS



**FIABLE ET  
RAPIDE  
INSTALLATION  
SUR BAC ACIER**

**CLICKFIT** EVO

TOITURE EN ACIER

[www.esdec.com](http://www.esdec.com)

# LES 4 COMPOSANTS DE BASE DU CLICKFIT EVO TOIT EN ACIER

BAS



Portrait



Paysage

## 1.1 MONTAGE BAS

- Profilé de montage bas
- Positionné près du toit
- Le système contient 4 composants

**1** Convient pour un toit en acier ondulé en combinaison avec un profil d'adaptateur supplémentaire

OU

HAUT



Portrait



Paysage

## 1.2 MONTAGE AVEC OPTIMISEUR

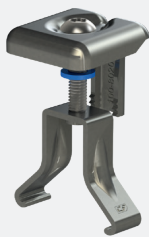
- Profilé de montage surélevé
- Lors de l'installation d'un optimiseur ou d'un micro-onduleur
- Le système contient 4 composants

**2** Convient pour un toit en acier ondulé en combinaison avec un profil d'adaptateur supplémentaire



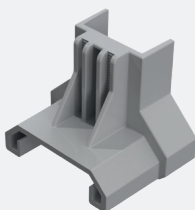
## 2. VIS AUTOFOREUSE

- Vis plaque autoforeuse pour ne pas avoir à pré-percer
- Montage avec un seul outil
- Vis autoforeuse SW10 HEX/T30
- Les profilés de montage sont fixés sur les tôles métalliques à l'aide de vis autoforeuse ou de rivets



## 3. ETRIER UNIVERSEL

- Étrier universel pour module : convient aux panneaux solaires dotés d'un cadre d'une épaisseur comprise entre 30 et 50 mm
- À utiliser comme étrier intermédiaire et étrier final (en combinaison avec le support d'étrier final)
- Assemblé en standard
- Assure la liaison équipotentielle des panneaux solaires
- Disponible en gris et noir

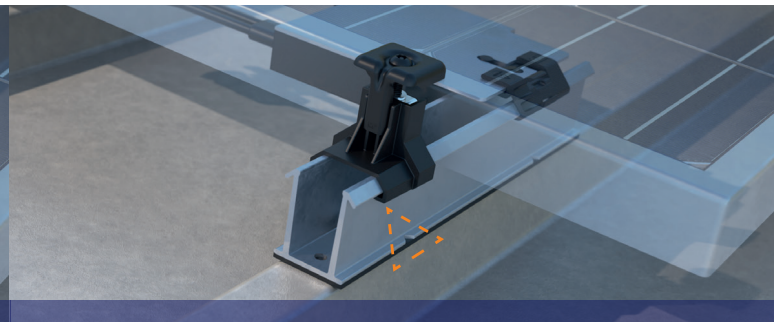


## 4. SUPPORT D'ETRIER FINAL

- Support d'étrier final pour une bonne fonctionnalité de serrage d'extrémité
- Disponible en gris et noir



**PROFIL DE MONTAGE BAS**  
POSITIONNÉ PRÈS DU TOIT



**PROFIL DE MONTAGE HAUT**  
POUR L'INSTALLATION D'UN OPTIMISEUR OU D'UN MICRO-ONDULEUR

## MONTAGE AVEC LA PLUS GRANDE FACILITÉ

### Le ClickFit EVO Toit en Acier: universel, rapide et flexible

Le ClickFit EVO Toit en Acier a été spécialement développé pour l'installateur solaire. Le système est clair et ne comprend que quatre composants. Le ClickFit EVO Toit en Acier convient à tous les panneaux solaires courants et à tous les types de toit en acier. Grâce aux propriétés universelles uniques, le système est très flexible et rapide à assembler.

### Profilés de montage compacts, y compris le profil d'adaptateur

Les profilés de montage de toit en acier compacts Clickfit EVO ont des trous pré-perforés et un joint EPDM pré-collé. Cela vous fait économiser beaucoup de travail préliminaire. Le profil de montage haut (paysage) possède une encoche, vous pouvez donc l'aligner facilement sur le toit. Cela signifie que vous n'avez plus à appliquer de mesures de correction lors de l'installation. Vous pouvez choisir parmi un profil de montage bas et haut :

- Grâce au profilé de montage bas, vous pouvez positionner les panneaux solaires près du toit.
- Avec le profilé de montage haut, il y a suffisamment d'espace libre pour monter tous les grands optimiseurs disponibles sous les panneaux.

### Pour les toits en bac acier et ondulé

Les profilés de montage ClickFit EVO pour toit en acier conviennent à tous les types de toits en bac acier ou en tôle ondulée (en combinaison avec le profilé d'adaptation pour l'orientation en paysage). Vous installez les profilés de montage directement sur un toit en bac acier ou en tôle ondulée, verticalement pour une orientation paysage ou horizontalement pour une orientation portrait. Les éléments en caoutchouc EPDM sur les profilés garantissent l'étanchéité à l'eau. Vous montez les profilés à l'aide de la vis autoforeuse, sans aucun perçage. Vous pouvez également monter les profilés à l'aide de rivets en perçant d'abord des trous Ø 6,5 mm. Cette application est également plus légère qu'un système de rails.

### Toits en profilés d'acier non standard : montage sur le toit à l'aide d'une vis double filetage

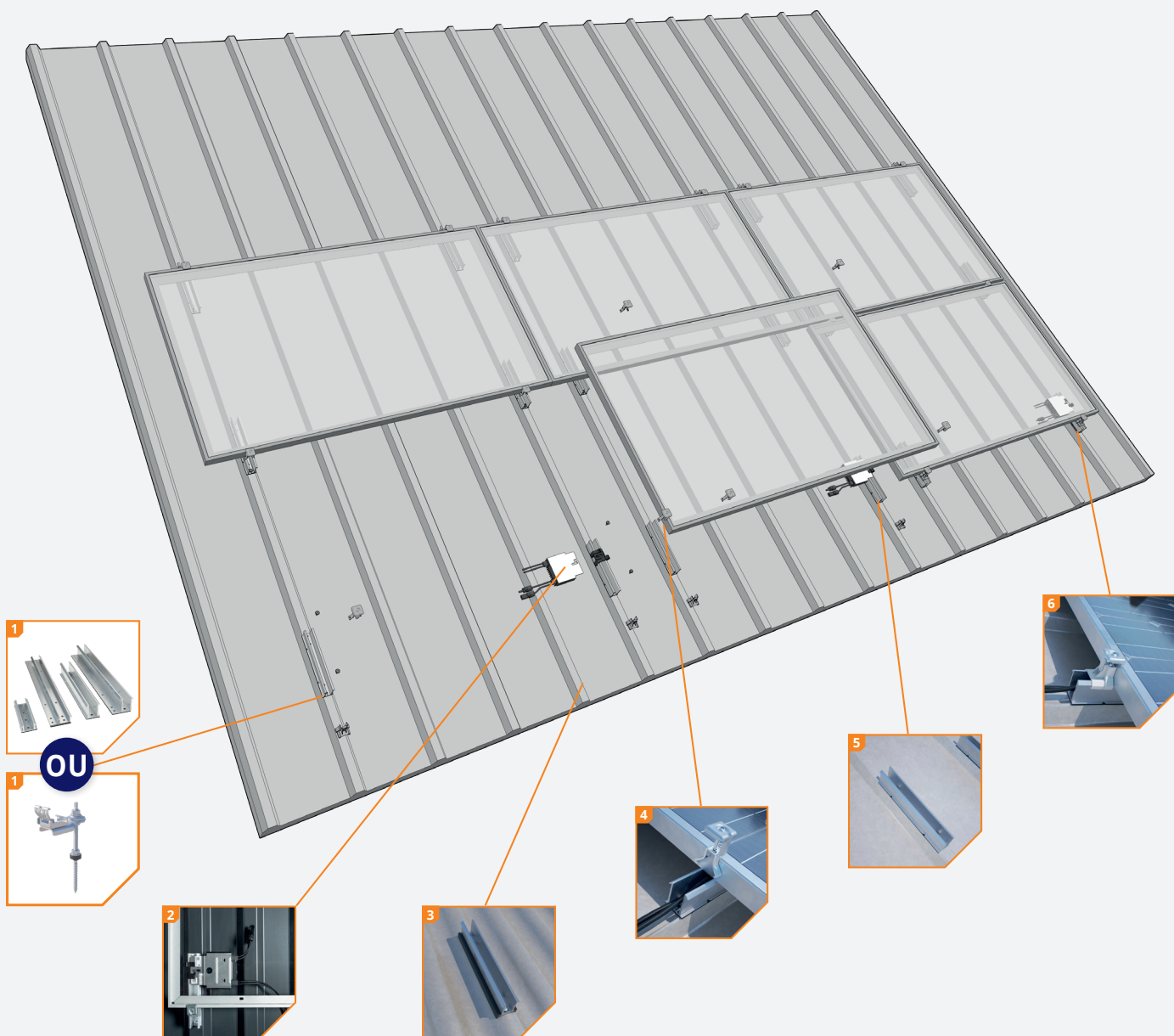
Sur d'autres types de toits en acier, comme pour les plaques sous tuile (PST), il suffit de monter le ClickFit EVO sur le toit à l'aide d'une vis à double filetage. La vis à double filetage ClickFit EVO est livrée prête à l'emploi et l'adaptateur flexible permet de compenser facilement et rapidement les irrégularités du toit jusqu'à 10 degrés. Le clicker ClickFit EVO monté en standard sur la vis double filetage, est compatible avec les composants standards de la gamme ClickFit EVO, tels que les rails universels, les étriers pour modules et les embouts. Idéal pour les toits en acier, cette vis à double filetage convient également aux toits en tôle ondulée, EPDM, bitumés et tuiles romaines.

#### AVANTAGES POUR L'INSTALLATEUR

- ✓ Choix de profilés de montage bas/haut ou de la vis à double filetage
- ✓ Seulement quatre composants sur le toit
- ✓ Un seul outil nécessaire
- ✓ En option : profilé adaptation pour toit en tôle ondulée

#### AVANTAGES POUR L'UTILISATEUR FINAL

- ✓ Le toit reste intact
- ✓ Pour le montage des profilés : pas de perçage inutile
- ✓ Design esthétique, également disponible en noir
- ✓ Produit largement testé
- ✓ Produit garantie 20 ans



**1** Choix de quatre profilés de montage ou de la vis à double filetage

Quatre types de profilés de montage différents pour les toits en bac acier ou en tôle ondulée :

- Profilé de montage bas : portrait ou paysage
- Profilé de montage haut : portrait ou paysage

Sur d'autres types de toits en acier, la vis à double filetage constitue la solution idéale pour utiliser le ClickFit EVO comme système de montage des panneaux solaires. Le clicker intégré permet de fixer les rails universels sur le toit en un clin d'œil. L'étrier universel pour module et les embouts permettent alors de fixer le panneau solaire sur le toit.

**2** Installation de l'optimiseur

Le profilé de montage haut offre suffisamment d'espace pour la plupart des optimiseurs et des micro-onduleurs.

**3** Convient à la toiture en acier ondulé

En combinaison avec le profil d'adaptation, les profilés de montage en paysage conviennent à la toiture en acier ondulé.

**4** Étrier universel pour module

L'étrier universel pour modules est réglable en hauteur et convient donc aux panneaux solaires dont l'épaisseur du cadre est comprise entre 30 et 50 mm. Grâce à sa conception intelligente, cet étrier peut être utilisé comme étrier intermédiaire et comme étrier d'extrémité (en combinaison avec le capuchon d'extrémité).




**5** Profilés de montage avec joint

Profilés de montage courts comprenant une couche de joint EPDM.

**6** Seulement 4 composants

Pendant l'installation du ClickFit EVO Toit en Acier, il ne vous faut que quatre composants.

## PROFILE DE MONTAGE & FIXATION

-  ClickFit EVO pour toiture en acier - Profilé de montage bas, paysage  
1008048
-  ClickFit EVO pour toiture en acier - Profilé de montage bas, portrait  
1008049
-  ClickFit EVO pour toiture en acier - Profilé de montage haut, paysage  
1008050
-  ClickFit EVO pour toiture en acier - Profilé de montage haut, portrait  
1008051
-  ClickFit EVO Vis autoforeuse 6.0x25 mm SW10 HEX/T30  
1008085
-  ClickFit EVO Rivet  
1008087

OU

## VIS A DOUBLE FILETAGE

-  ClickFit EVO Vis à double filetage
  - M10x200mm 1008011
  - M10x250mm 1008012
  - M12x250mm 1008013
  - M12x300mm 1008014
  - M12x350mm 1008015 [DTO]
-  ClickFit EVO Rail de montage
  - Rail de montage 1188mm 1008131
  - Rail de montage 2338mm 1008132
  - Rail de montage 3488mm 1008133
  - Rail de montage 3500mm 1008007
  - Rail de montage 4638mm 1008134
  - Rail de montage 5770mm 1008135

## Calculateur

Le calculateur Esdec vous permet de gérer et de calculer tous vos projets, tant pour les toits inclinés que pour les toits plats. Une seule plateforme regroupant tous les systèmes de montage Esdec pour un calcul optimal de votre projet.

- ✓ Gain de temps : gérez tous vos projets sur une seule plateforme
- ✓ Un seul calculateur pour les projets portant sur des toits inclinés ou plats
- ✓ Tous les calculs sont basés sur des tests exhaustifs et les normes de sécurité les plus récentes

Calculs illimités : utilisez le calculateur pour vos propres calculs de projet sans limite de hauteur de toit. Le calculateur prend également en compte la catégorie de terrain et la zone de vent pour fournir des conseils précis, spécifiques à votre projet.

Allez sur [eu.esdec.com/fr/calculateur/](https://eu.esdec.com/fr/calculateur/)



## ETRIER DE MODULE ET SUPPORT DE D'ETRIER FINAL

-  ClickFit EVO Etrier universel pour module gris  
1008020
-  ClickFit EVO Etrier universel pour module noir  
1008020-B
-  ClickFit EVO Embout de terminaison gris  
1008060
-  ClickFit EVO Embout de terminaison noir  
1008060-B
-  ClickFit EVO Bouchon sans support d'étrier final gris  
1008066
-  ClickFit EVO Bouchon sans support d'étrier final noir  
1008066-B
-  ClickFit EVO Support d'étrier final gris  
1008065
-  ClickFit EVO Support d'étrier final noir  
1008065-B

## ACCESSOIRES

-  ClickFit EVO Raccord pour rail de montage  
1008061
-  ClickFit EVO MLPE Clip Poids léger jusqu'à 2kg  
1008067
-  ClickFit EVO MLPE Clip Poids lourd de 2 à 8kg  
1008068
-  ClickFit EVO Aide au montage avec passe-câble  
1008064
-  ClickFit EVO Embouts Torx 30  
1008069
-  ClickFit EVO Profil adaptateur EPDM toit en acier ondulé Paysage 'basic'  
1008081
-  ClickFit EVO Profil adaptateur EPDM toit en acier ondulé Paysage 'Optimizer ready'  
1008082

## Garantie

La garantie ClickFit EVO est entièrement conforme aux exigences et normes en vigueur. ClickFit EVO est livré avec une garantie produit unique de 20 ans. C'est la garantie de la qualité du système.

- ✓ Utilisation de matériaux de haute technologie
- ✓ Testé à grande échelle
- ✓ Garantie produit de 20 ans





**BUILDING VALUE  FOR  
SOLAR PROFESSIONALS**

**Esdec**  
Londenstraat 16  
7418 EE Deventer  
Ies Pays-Bas

 +31 850 702 000  
 [info@esdec.com](mailto:info@esdec.com)

16/11/2024