

# ESDEC

INNOVATIVE MOUNTING SYSTEMS



**FIABLE ET RAPIDE  
INSTALLATION SUR  
TOITS INCLINÉS**

**CLICKFIT**

**EVO**

TOIT EN TUILES

[www.esdec.com](http://www.esdec.com)

**TOIT EN TUILES**

**Montage de panneaux solaires. Il est possible de le faire plus intelligemment, plus rapidement et plus facilement. Nos systèmes de montage sont constitués de composants légers et robustes qui simplifient l'installation des modules solaires. Cela permet d'économiser du temps, de l'espace et de l'énergie.**

**CLICKFIT EVO; SIMPLE ET RAPIDE**

Le système ClickFit EVO est doté d'une connexion intelligente par clic et ne comprend que quatre composants, quel que soit le type de toit en pente. Cela rend l'installation encore plus facile, car vous économisez les outils, le nombre d'opérations et le temps.

**Fixation au choix ; pincés ou vis**

Pour les toits en tuiles, Esdec propose plusieurs solutions afin que vous puissiez toujours choisir le produit qui convient le mieux à votre toit. Avec le crochet Universal Hook, vous l'installez facilement sans percer la structure du toit.

Dans certaines situations, vous préférez cependant visser. Parce que vous préférez cette méthode de fixation ou parce que la situation l'exige. Choisissez alors le crochet ClickFit EVO Truss Hook ou le crochet Roof Hook Pro. Ces crochets ont une plaque supérieure plus large, que vous vissez sur le chevron. Cela vous donne de la flexibilité dans le positionnement et le vissage du crochet de toit.



### GRANDES POSSIBILITÉS DE RÉGLAGE

Le crochet Roof Hook Pro peut être réglé horizontalement et en 3 hauteurs. Le crochet Universal Hook est réglable en hauteur à l'infini. Cela permet au crochet de se connecter facilement à toutes les combinaisons courantes de tuiles et de lattes.



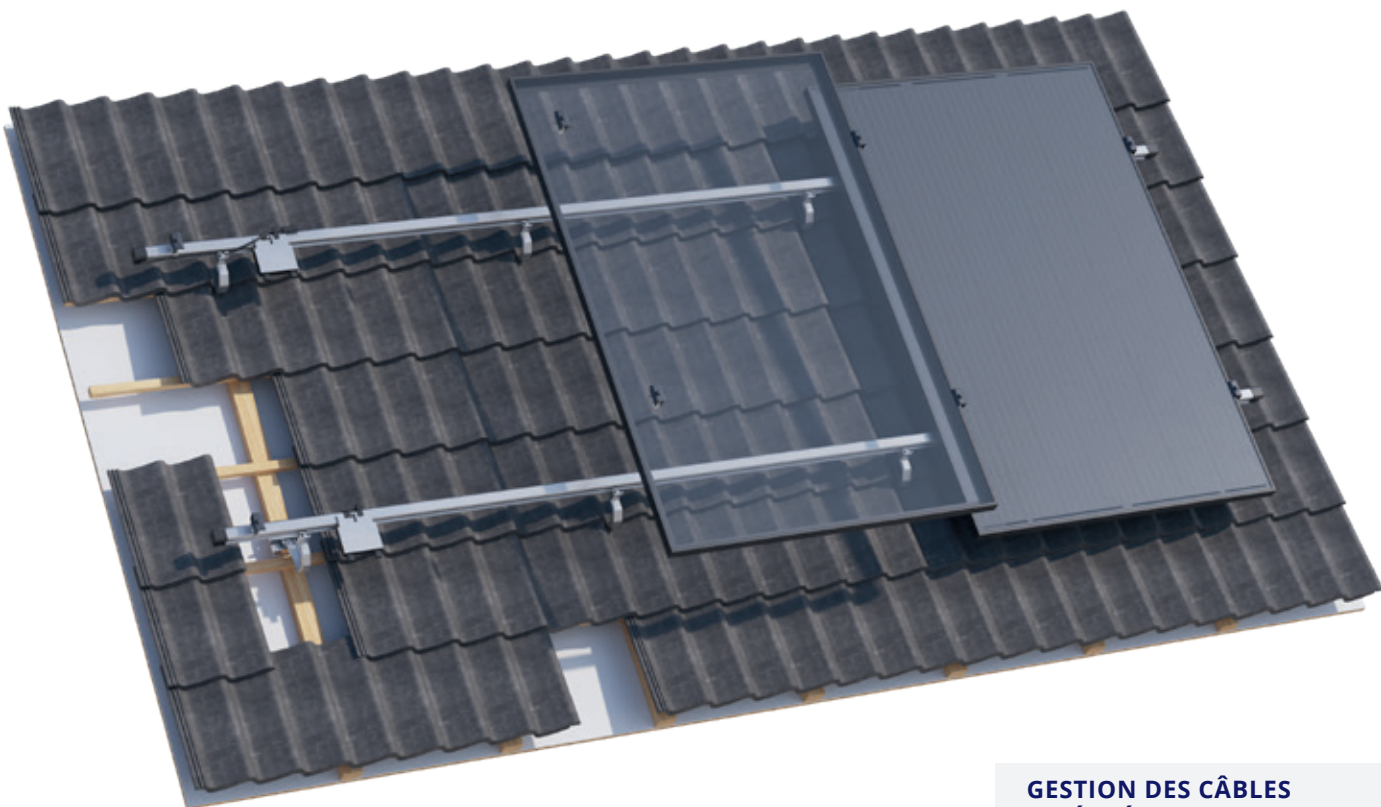
### CONNEXION PAR SIMPLE CLIC

Les crochets de toit de la gamme ClickFit EVO sont dotés d'un système d'emboîtement à alignement automatique. Le rail de montage est ainsi toujours facile et rapide à assembler.



### CROCHETS OU VIS

Le crochet de toit ClickFit EVO est disponible en plusieurs variantes. Crochets, vis, vous avez le choix !



### TOUJOURS AVEC LES BONNES MESURES

L'étrier universel et les étriers intermédiaire et final de 60 mm sont réglables en hauteur et conviennent donc aux panneaux solaires dont l'épaisseur du cadre est comprise entre 30 et 50 mm.



### GESTION DES CÂBLES INTÉGRÉE

Les câbles et les connecteurs sont maintenus en place de manière nette et sûre par le crochet de toit. Vous pouvez également cliquer simplement l'optimiseur ou le micro-onduleur sur le rail à l'aide du clip MLPE.



# LES 4 COMPOSANTS DE CL

## 1. CROCHETS DE TOIT

Fixation au choix, crochets ou vis



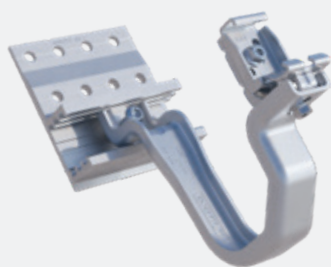
### Crochet Universal Hook / Crochet Universal Hook LT

- Réglable en hauteur en continu
- Fixation par pincement
- Montage vertical et horizontal possible grâce à un raccord à cliquet rotatif à alignement automatique
- Gestion intégrée des câbles
- La variante LT est également résistante aux températures d'installation extra-froides (-5°C).
- Revêtement Magnelis pour une protection supplémentaire contre la corrosion
- Recouvrement maximal des tuiles de 140 mm



### Crochet Truss Hook

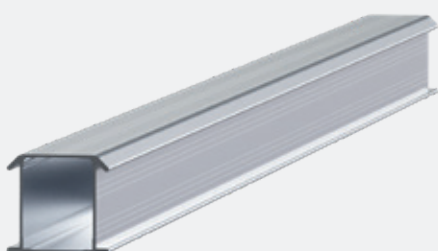
- Fixation par vissage à la structure du toit
- Réglable en hauteur en continu
- Montage vertical et horizontal possible grâce à un raccord à cliquet rotatif à alignement automatique
- Gestion intégrée des câbles
- Revêtement Magnelis pour une protection supplémentaire contre la corrosion
- Recouvrement maximal des tuiles de 140 mm



### Crochet Roof Hook Pro

- Fixation sécurisée aux chevrons à l'aide de vis
- Réglable horizontalement
- 3 réglages en hauteur (36, 44 en 52 mm)
- 5 mm d'espace entre la tuile et le crochet
- Résistance à la neige et au vent
- Connexion par clic à alignement automatique
- Revêtement Magnelis pour une protection supplémentaire contre la corrosion
- Recouvrement maximal des tuiles de 90 mm

## 2. RAIL DE MONTAGE



### Rail de montage

- Léger
- Solide
- Des clics au lieu de vis

# CLICKFIT EVO

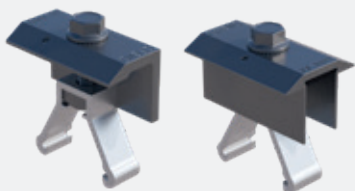
## 3. ETRIER POUR MODULE

Esdec propose un choix d'étriers universels de 35 mm et de 60 mm. Les deux étriers sont réglables en hauteur et conviennent donc à tous les panneaux solaires dont l'épaisseur du cadre est comprise entre 30 et 50 mm. Les étriers sont pré assemblés et réalisent la continuité électrique des panneaux solaires.



### Etrier universel

- Applicable comme Etrier Intermédiaire et Etrier Final en combinaison avec l'embout de terminaison
- Disponible en gris et en noir



### Etrier intermédiaire et final de 60mm

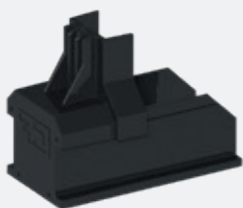
- L'étrier Final peut être combiné avec le bouchon d'extrémité simple.
- Disponible en noir.

## 4. EMBOUT DE TERMINAISON

Les embouts de terminaison sont une finition élégante et coupe-vent et sont disponibles en gris et en noir.

### Embout de terminaison prolongé

- Supporte l'étrier universel



### Embout de terminaison simple



## MyEsdec

Un seul compte permet d'accéder à tous les outils et services proposés par Esdec, c'est MyEsdec. Un portail en ligne qui permet d'accéder aux outils existants tels que le Calculateur Esdec, la Esdec Academy et notre dernière application Esdec OnSite. Afin de rendre les connaissances et compétences requises accessibles à tous, l'utilisation de MyEsdec est gratuite.

Rendez-vous sur  
[www.esdec.com/fr/my-esdec](http://www.esdec.com/fr/my-esdec)  
et découvrez la commodité par vous-même.



## Garantie

ClickFit EVO satisfait pleinement aux exigences et normes en vigueur. ClickFit EVO est livré avec une garantie unique de 20 ans. Ceci garantit la qualité du système.

- ✓ Utilisation de matériels de haute qualité
- ✓ Testé de manière exhaustive
- ✓ 20 ans de garantie du produit





## LES AVANTAGES DE CLICKFIT EVO



### INSTALLATION FACILE

Tous les systèmes de montage ont été conçus pour faciliter la tâche de l'installateur.



### GAIN DE TEMPS MAXIMAL

Les systèmes de montage peuvent être installés en quelques étapes seulement, ce qui permet de gagner du temps.



### MOINS DE RISQUES

Nos systèmes de montage sont soumis à des tests approfondis et répondent aux exigences les plus strictes en matière de sécurité, ce qui les protège contre les dommages et les fuites.



### NOMBRE MINIMUM D'OUTILS NÉCESSAIRES

Grâce aux techniques intelligentes et au petit nombre de composants, l'installateur n'a pas besoin de beaucoup d'outils.

## CROCHETS DE TOIT



ClickFit EVO Crochet universal hook  
1008040



ClickFit EVO Crochet universal hook LT  
1008040-LT



ClickFit EVO Crochet truss hook  
1008045



ClickFit EVO Crochet Roof Hook Pro  
1008041

## ACCESSOIRES



ClickFit EVO Coupleur de rail  
1008061



ClickFit EVO MLPE Clip poids léger  
1008067



ClickFit EVO MLPE Clip poids lourd  
1008068



ClickFit EVO Entretoise caoutchouc  
1008063



ClickFit EVO Aide au montage avec  
passe-câble  
1008064



ClickFit EVO Vis autoperceuse  
6.3x42mm SW10/T30  
1003016 (requis pour l'installation  
du rail vertical)

## RAIL DE MONTAGE



ClickFit EVO Rail de montage

ClickFit EVO Rail de montage 1188 mm 1008131

ClickFit EVO Rail de montage 2338 mm 1008132

ClickFit EVO Rail de montage 3488 mm 1008133

ClickFit EVO Rail de montage 3500 mm 1008007

ClickFit EVO Rail de montage 4638 mm 1008134

ClickFit EVO Rail de montage 5770 mm 1008135

## ETRIER MODULE & EMBOUT



ClickFit EVO Etrier universel gris  
1008020



ClickFit EVO Etrier universel noir  
1008020-B



ClickFit EVO Embout de terminaison  
1008060



ClickFit EVO Embout de terminaison  
1008060-B



ClickFit EVO Bouchon de terminaison  
1008066-B



ClickFit EVO 60 mm Etrier  
intermédiaire noir  
1008021-B



ClickFit EVO 60 mm Etrier final noir  
1008022-B



# BUILDING VALUE FOR SOLAR PROFESSIONALS

**Esdec**

Londenstraat 16  
7418 EE Deventer  
Nederland

 +31 850 702 000

 [info@esdec.com](mailto:info@esdec.com)