

# ESDEC

INNOVATIVE MOUNTING SYSTEMS



## INSTALLATION RAPIDE ET FIABLE SUR TOITS INCLINÉS

**CLICKFIT**

EVO

TOIT EN FIBRE-CIMENT

[www.esdec.com](http://www.esdec.com)

# LES QUATRE COMPOSANTS DU SYSTÈME CLICKFIT EVO

CROCHET DE MONTAGE



**ESDEC**  
HANDMADE BY MOUNTING SYSTEM  
Sous ETN n°L.22.07064  
TOIT EN FIBROCIMENT

Les toits en tôle ondulée du type de vague 177/51 qui répondent aux exigences applicables énoncées dans EN 494

OU

VIS DOUBLE FILETAGE



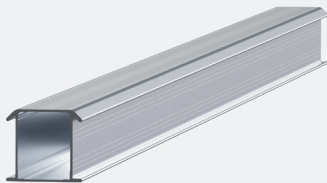
Tous les autres types de tôles ondulées

## 1.1 CROCHET DE MONTAGE

- Un Crochet de montage
- Facile à monter par le haut
- Hauteur réglable en continu
- Répartition uniforme de la charge
- Clicker autocentré : plus simple et plus rapide
- Rail de montage uniquement placé verticalement
- Passe-câble intégré
- Pour les nouvelles constructions et les bâtiments existants
- Seul le positionnement des panneaux solaires en mode paysage est possible

## 1.2 VIS DOUBLE FILETAGE

- Vis double filetage entièrement préassemblée
- Remplace la vis pour plaque de toiture ondulée existante
- Réglable en hauteur
- Compense les irrégularités du toit jusqu'à 10 degrés
- Orientable sur 360 degrés
- Clicker autocentré : simple et rapide
- Le rail de montage peut être installé horizontalement ou verticalement
- Pour orienter les panneaux solaires en mode paysage ou portrait
- Pour les nouvelles constructions et les bâtiments existants
- Disponible en trois longueurs et deux épaisseurs pour les pannes/ chevrons en bois



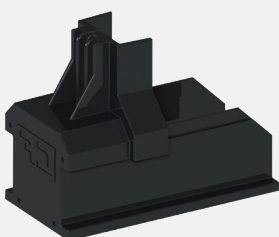
## 2. RAIL DE MONTAGE

- Encliquetage rapide et aisé dans le clicker ClickFit EVO du crochet
- Disponible en différentes longueurs
- Rails raccordables à l'aide d'un coupleur



## 3. FIXATION UNIVERSELLE

- Étrier universel pour module : convient aux panneaux solaires dotés d'un cadre d'une épaisseur comprise entre 30 et 50 mm
- Utilisable entre panneaux ou en bordure avec un embout terminal
- Montage classique
- Adaptation parfaite au panneau solaire
- Disponible en gris ou noir



## 4. EMBOUT TERMINAL

- L'embout terminal soutient l'étrier de fixation
- Offre un rendu esthétique
- Disponible en gris ou noir



## FACILITÉ D'INSTALLATION SUR LE TOIT

### ClickFit EVO Toiture ondulée : simple et rapide

ClickFit EVO Toiture ondulée a été spécialement développé pour être utilisé avec le système réputé ClickFit EVO sur les toits en tôle ondulée, comme on en trouve souvent dans le secteur agricole. Ce système de montage simple comprend seulement quatre composants et peut être installé sur des toits existants ou nouveaux. Grâce à ses propriétés universelles, le système est très rapide et facile à monter. Posez simplement le système de montage sur le toit en tôle ondulée à l'aide des crochets de montage ou des vis double filetage.

### Crochet de montage ClickFit EVO

Le Crochet de montage ClickFit EVO est fixé aux vis du panneau de toit dans la panne, ce qui garantit que le toit reste 100 % étanche. Le Crochet de montage convient au type d'ondulation 177/51 ; il s'adapte exactement à l'arrête du toit, il est soutenu au niveau des creux. Cela garantit une répartition uniforme des forces et des charges de pression minimales, ce qui contribue à la robustesse globale du système.

### La vis double filetage compense les irrégularités du toit jusqu'à 10 degrés

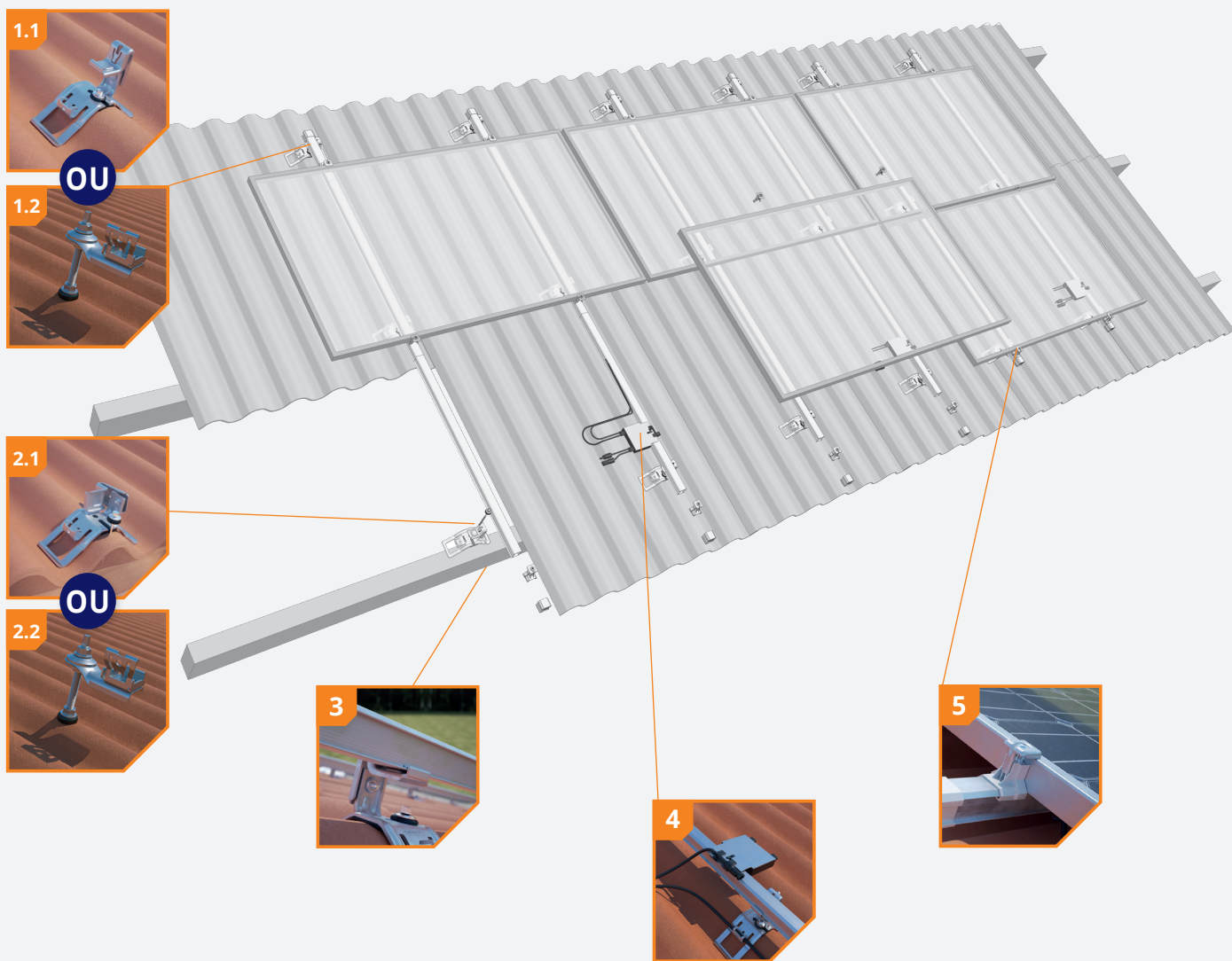
Grâce à la vis double filetage ClickFit EVO, vous pouvez installer rapidement des panneaux solaires sur tous les types de toiture ondulée. La vis double filetage est livrée pré-assemblée et l'adaptateur flexible permet de compenser facilement et rapidement les irrégularités du toit jusqu'à 10 degrés. Le crochet universel ClickFit EVO monté en standard sur la vis double filetage, est compatible avec les composants standards de la gamme ClickFit EVO, tels que les rails universels, les étriers pour modules et les embouts. En plus de convenir aux toits en tôle ondulée, cette vis double filetage peut également être utilisée sur les toits en acier, en EPDM, en bitume et en tuiles romaines.

#### AVANTAGES POUR L'INSTALLATEUR

- ✔ Positionnement en mode paysage ou portrait
- ✔ Quatre composants sur le toit
- ✔ Un seul outil nécessaire
- ✔ Installation rapide et facile
- ✔ Produit garanti 20 ans

#### AVANTAGES POUR LE CLIENT

- ✔ 100 % étanche
- ✔ Le toit reste intact
- ✔ Design esthétique, également disponible en noir
- ✔ Produit largement testé
- ✔ Produit garanti 20 ans



**1 Crochet de montage ou vis double filetage**

Le crochet de montage et la vis double filetage sont livrés entièrement préassemblés. La hauteur du crochet de montage est réglable en continu. Utilisez simplement le filetage de la vis pour régler la vis double filetage à la hauteur requise.

**2 Fixation avec les vis pour tôle ondulée existante**

Le crochet de montage comporte un évidement qui facilite la fixation du crochet de montage aux vis en tôle ondulée.

**La vis double filetage remplace les vis pour panneau ondulé**

Partout où une vis double filetage est insérée, elle remplace la vis pour panneau ondulé existante.

**3 Clicker exclusif**

Le crochet de montage et la vis double filetage sont tous deux dotés d'un clicker auto-centré, ce qui facilite l'installation du rail de montage par le haut.

**4 Passe-câble intégré**

Les câbles et les connecteurs sont maintenus en place de manière nette et sûre par le crochet de montage. Vous pouvez également cliquer simplement l'optimiseur ou le microonduleur sur le rail à l'aide du clip MLPE pour optimiseur.

**5 Toujours avec les bonnes mesures**

L'étrier universel pour modules est réglable en hauteur et convient donc aux panneaux solaires dont l'épaisseur du cadre est comprise entre 30 et 50 mm. Grâce à sa conception intelligente, cet étrier peut être utilisé comme étrier intermédiaire et comme étrier d'extrémité (en combinaison avec le capuchon d'extrémité).

## ATTACHES DE TOIT



ClickFit EVO Crochet de montage pour tôle ondulée  
1008090



ClickFit EVO Vis double filetage

M10x200mm	1008011
M10x250mm	1008012
M12x250mm	1008013
M12x300mm	1008014
M12x350mm	1008015 [DTO]

## RAIL DE MONTAGE



ClickFit EVO Rail de montage

Rail de montage 1188mm	1008131
Rail de montage 2338mm	1008132
Rail de montage 3488mm	1008133
Rail de montage 3500mm	1008007
Rail de montage 4638mm	1008134
Rail de montage 5770mm	1008135

## FIXATION DE MODULE & EMBOUT TERMINAL



ClickFit EVO Fixation de module universel gris  
1008020



ClickFit EVO Fixation de module universel noir  
1008020-B



ClickFit EVO Embout terminal gris  
1008060



ClickFit EVO Embout terminal noir  
1008060-B



ClickFit EVO Embout terminal sans fixation gris  
1008066



ClickFit EVO Embout terminal sans fixation noir  
1008066-B



ClickFit EVO Embout de fixation terminal gris  
1008065



ClickFit EVO Embout de fixation terminal noir  
1008065-B

## MATÉRIAUX DE MONTAGE



ClickFit EVO Vis autoperceuse 6.3x42mm SW10/T30  
1003016 (requis pour l'installation du rail vertical)

## ACCESSOIRES



ClickFit EVO Raccord pour rail de montage  
1008061



ClickFit EVO Clip Poids léger jusqu'à 2kg  
1008067



ClickFit EVO Clip Poids lourd de 2 à 8kg  
1008068



ClickFit EVO Aide au montage avec passe-câble  
1008064



ClickFit EVO Embouts Torx 30  
1008069

## Calculateur

Le calculateur Esdec vous permet de gérer et de calculer tous vos projets, tant pour les toits inclinés que pour les toits plats. Une seule plateforme regroupant tous les systèmes de montage Esdec pour un calcul optimal de votre projet.

- ✓ Gain de temps : gérez tous vos projets sur une seule plateforme
- ✓ Un seul calculateur pour les projets portant sur des toits inclinés ou plats
- ✓ Tous les calculs sont basés sur des tests exhaustifs et les normes de sécurité les plus récentes

Calculs illimités : utilisez le calculateur pour vos propres calculs de projet sans limite de hauteur de toit. Le calculateur prend également en compte la catégorie de terrain et la zone de vent pour fournir des conseils précis, spécifiques à votre projet.

Allez sur [esdec.com/fr/calculateur/](https://esdec.com/fr/calculateur/)



## Garantie

La garantie ClickFit EVO est entièrement conforme aux exigences et normes en vigueur. ClickFit EVO est livré avec un produit garanti unique de 20 ans. C'est la garantie de la qualité du système.

- ✓ Utilisation de matériaux de haute technologie
- ✓ Testé à grande échelle
- ✓ Produit garanti de 20 ans





# BUILDING VALUE<sup>+</sup> FOR SOLAR PROFESSIONALS

**Esdec**

Londenstraat 16  
7418 EE Deventer  
les Pays-Bas

☎ +31 850 702 000

✉ [info@esdec.com](mailto:info@esdec.com)