

# ESDEC

INNOVATIVE MOUNTING SYSTEMS



**NIEZAWODNA  
I SZYBKA  
INSTALACJA NA DACHU  
Z PŁYTY FALISTEJ**

**CLICKFIT**

**EVO**

DACH Z PŁYTY FALISTEJ

[www.esdec.com](http://www.esdec.com)

# CZTERY KOMPONENTY CLICKFIT EVO

WSPORNIK MONTAŻOWY



Obsługuje blachy faliste typu 177/51  
spełniające obowiązujące normy określone w EN 49

LUB

ŚRUBA DWUGWINTOWA



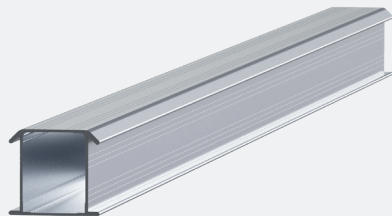
Wszystkie inne rodzaje blach falistych

## 1.1 WSPORNIK MONTAŻOWY

- Jeden wspornik montażowy
- Łatwość montażu od góry
- Bezstopniowa regulacja wysokości
- Równomierny rozkład obciążenia
- Samoregulujący łącznik zatrzaskowy: łatwiej i szybciej
- Szyna montażowa umieszczana wyłącznie pionowo
- Zintegrowany system prowadzenia przewodów
- Zarówno do nowych, jak i już istniejących budynków
- Możliwa wyłącznie orientacja pozioma paneli fotowoltaicznych

## 1.2 ŚRUBA DWUGWINTOWA

- Całkowicie prefabrykowana śruba dwugwintowa
- Zastępuje dotychczasową śrubę do blachy falistej
- Regulowana wysokość
- Pozwala skompensować nierówności dachu do 10 stopni
- Możliwość obracania w zakresie 360 stopni
- Samoregulujący łącznik zatrzaskowy: łatwo i szybko
- Szynę montażową można montować poziomo lub pionowo
- Do ustawiania paneli fotowoltaicznych w orientacji poziomej i pionowej
- Zarówno do nowych, jak i już istniejących budynków
- Dostępne w trzech długościach i dwóch długościach do płatwi/belek



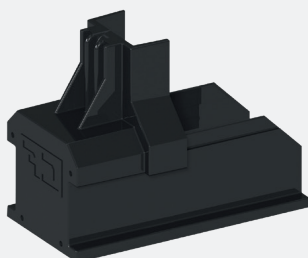
## 2. SZYNA MONTAŻOWA

- Szybkość i łatwość mocowania przy pomocy łącznika zatrzaskowego ClickFit EVO
- Dostępne różne długości
- Szyny można połączyć łącznikiem



## 3. UNIWERSALNY MODUŁ ZACISKOWY

- Uniwersalny zacisk modułowy: odpowiedni do wszystkich paneli fotowoltaicznych z ramką o grubości od 30 do 50 mm
- Do użytku jako zacisk środkowy i zacisk końcowy w połączeniu z zaślepką
- Zamontowany przy dostawie
- Obejmuje neutralizację paneli fotowoltaicznych
- Dostępny w kolorze szarym i czarnym



## 4. ZAŚLEPKA

- Zaśleпка wspiera moduł zaciskowy
- Stanowi estetyczne wykończenie
- Dostępna w kolorze szarym i czarnym

## DACH Z PŁYTY FALISTEJ



## ŁATWY MONTAŻ NA DACHU

### ClickFit EVO do dachów z blachy falistej: łatwo i szybko

System ClickFit EVO do dachów z blachy falistej został opracowany w celu montażu już istniejącego systemu ClickFit EVO na dachach z blachy falistej, jakie często występują w sektorze rolnym. Ten prosty system montażowy składa się zaledwie z czterech elementów i może być instalowany zarówno na już istniejących, jak i nowych dachach. Dzięki swoim uniwersalnym właściwościom system można bardzo szybko i łatwo zamontować. Wystarczy zainstalować system montażowy na dachu z blachy falistej za pomocą wsporników montażowych lub śrub dwugwintowych.

### Wspornik montażowy ClickFit EVO

Wspornik montażowy ClickFit EVO jest mocowany do śruby panelu dachowego w płaszczyźnie, dzięki czemu dach pozostaje w 100% wodoszczelny. Wspornik montażowy jest odpowiedni dla blachy falistej typu 177/51; pasuje idealnie do szczytu dachu i jest podtrzymywany przez rynny. Zapewnia to równomierny rozkład sił i minimalne obciążenia spowodowane naciskiem, co przyczynia się do ogólnej wytrzymałości systemu.

### Śruba dwugwintowa pozwala skompensować nierówności dachu do 10 stopni

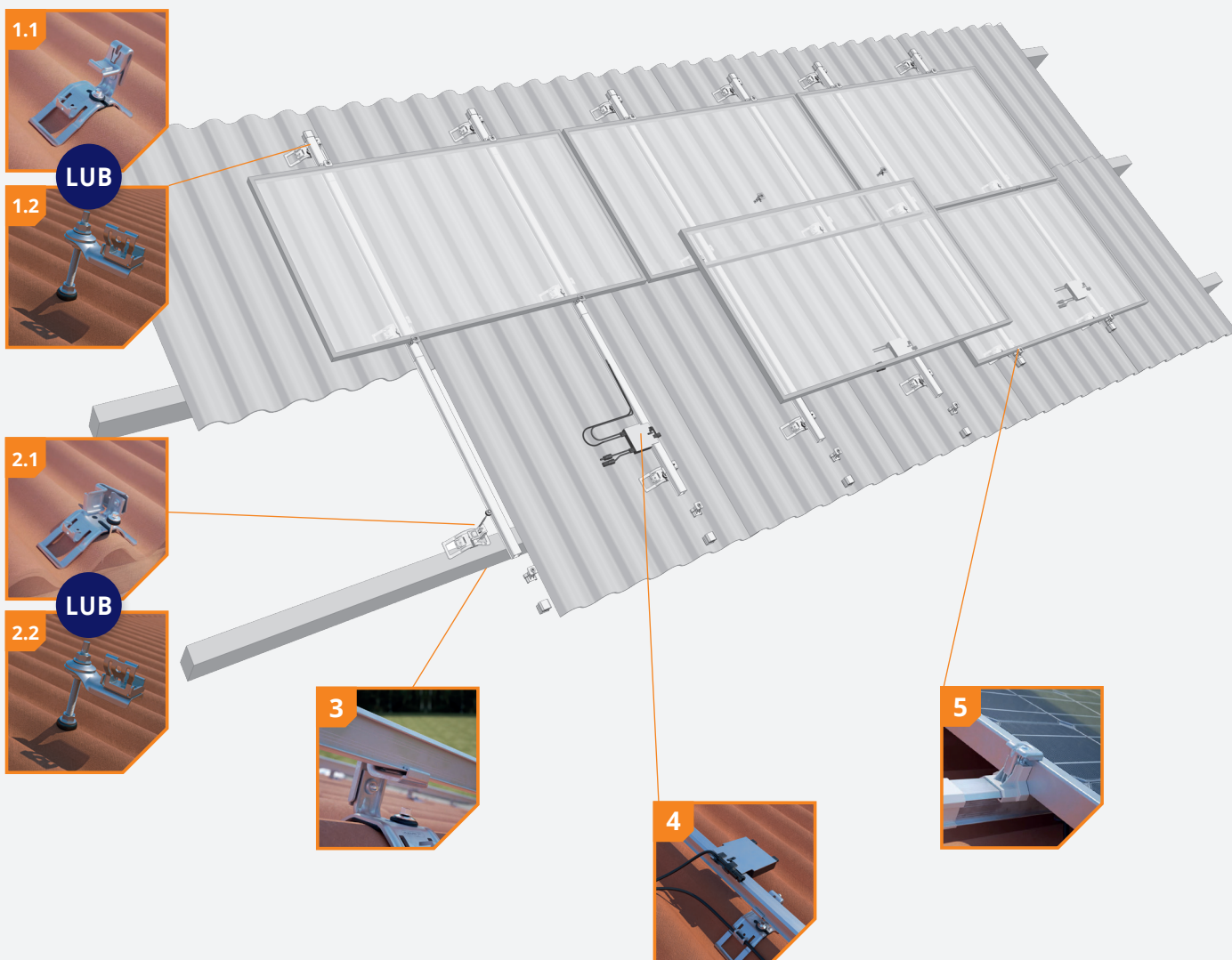
Dzięki śrubie dwugwintowej ClickFit EVO można szybko montować panele fotowoltaiczne na wszelkiego rodzaju dachach krytych blachą falistą. Śruba dwugwintowa jest dostarczana w postaci prefabrykowanej, a ruchomy łącznik pozwala łatwo i szybko skompensować nierówności dachu do 10 stopni. Przy użyciu uniwersalnego łącznika ClickFit EVO zamontowanego standardowo na śrubie dwugwintowej można po prostu kontynuować pracę ze znanymi elementami z linii produktów ClickFit EVO, takimi jak uniwersalne szyny, zaciski modułowe i zaślepki. Poza możliwością stosowania w przypadku dachów z blachy stalowej śrubę dwugwintową można wykorzystywać do dachów z krytych blachą stalową, gumą EPDM i pokryciami bitumicznymi oraz śródziemnomorskich dachów krytych dachówką.

#### ZALETY DLA INSTALATORA

- ✔ Możliwość montażu w orientacji poziomej i pionowej
- ✔ Cztery elementy na dachu
- ✔ Potrzebne tylko jedno narzędzie
- ✔ Szybki i łatwy montaż
- ✔ 20 lat gwarancji produktu

#### ZALETY DLA KLIENTA

- ✔ Gwarancja wodoszczelności
- ✔ Dach zostaje nienaruszony
- ✔ Estetyczny wygląd, system dostępny również w kolorze czarnym
- ✔ Gruntownie przebadany produkt
- ✔ 20 lat gwarancji produktu



**1 Wspornik montażowy lub śruba dwugwintowa**

Zarówno wspornik montażowy, jak i śruba dwugwintowa są dostarczane w postaci całkowicie prefabrykowanej. Wysokość wspornika montażowego można regulować bezstopniowo. Wystarczy użyć gwintu śruby, aby ustawić śrubę dwugwintową na wymaganej wysokości.

**2 Montaż z użyciem śrub do blachy falistej**

Wspornik montażowy ma wycięcie. Dzięki temu można łatwo zamocować wspornik montażowy do śrub do blachy falistej.

**Śruba dwugwintowa montażowa zastępuje śruby do blachy falistej**

W miejscach umieszczenia śruby dwugwintowej zastępuje ona dotychczas stosowane śruby do blachy nierdzewnej.

**3 Unikalny łącznik zatraskowy**

Zarówno wspornik montażowy, jak i śruba dwugwintowa są wyposażone w samoregulujący łącznik zatraskowy. Dzięki temu łatwo można włożyć szynę montażową od góry.

**4 Zintegrowany system prowadzenia przewodów**

Kable i złącza są starannie i bezpiecznie mocowane za pomocą wspornik montażowy. Można również po prostu zatrzasnąć optymalizator lub mikroinwerter na szynie za pomocą klipsa MLPE.

**5 Zawsze odpowiednie pomiary**

Uniwersalny zacisk modułowy ma regulowaną wysokość i dlatego nadaje się do paneli słonecznych o grubości ramy od 30 do 50 mm. Ze względu na inteligentną konstrukcję, zacisk ten może być używany jako zacisk środkowy i końcowy (w połączeniu z zaślepką).

## ŁĄCZNIKI DACHOWE



ClickFit EVO Wspornik montażowy  
1008090



ClickFit EVO Śruba dwugwintowa  
M10x200mm 1008011  
M10x250mm 1008012  
M12x250mm 1008013  
M12x300mm 1008014  
M12x350mm 1008015 [DTO]

## SZYNA MONTAŻOWA



ClickFit EVO Szyna montażowa

Szyna montażowa 1188mm	1008131
Szyna montażowa 2338mm	1008132
Szyna montażowa 3488mm	1008133
Szyna montażowa 3500mm	1008007
Szyna montażowa 4638mm	1008134
Szyna montażowa 5770mm	1008135

## MODUŁ ZACISKOWY & MOCOWANIE



ClickFit EVO Moduł zaciskowy uniwersalny szary  
1008020



ClickFit EVO Moduł zaciskowy uniwersalny czarny  
1008020-B



ClickFit EVO Zaślepka do szyny montażowej szara  
1008060



ClickFit EVO Zaślepka do szyny montażowej czarna  
1008060-B



ClickFit EVO Zaślepka bez wspornika końcowego  
zaciskowego szara - 1008066



ClickFit EVO Zaślepka bez wspornika końcowego  
zaciskowego czarna - 1008066-B



ClickFit EVO Wspornik końcowy zaciskowy szary  
1008065



ClickFit EVO Wspornik końcowy zaciskowy czarny  
1008065-B

## ZŁĄCZA



ClickFit EVO Śruba samowiercząca 6.3x42mm SW10/T30  
1003016 (wymagany do montażu szyn w układzie pionowym)

## AKCESORIA



ClickFit EVO Złączka do szyny montażowej  
1008061



ClickFit EVO MLPE Zacisk do małych obciążeń do 2kg  
1008067



ClickFit EVO MLPE Zacisk do dużych obciążeń od 2 do 8kg  
1008068



ClickFit EVO Pomocnik montażowy z zacisk kablowy  
1008064



ClickFit EVO Bit torx 30  
1008069

## Kalkulator

W kalkulatorze Esdec możesz zarządzać i obliczać wszystkie swoje projekty, zarówno dla dachów spadzistych, jak i płaskich. Jedna platforma ze wszystkimi systemami montażowymi Esdec do najbardziej niezawodnych obliczeń Twojego projektu.

- ✓ Zaoszczędź czas: zarządzaj wszystkimi swoimi projektami na jednej platformie
- ✓ Jeden kalkulator do projektów na dachach spadzistych i płaskich
- ✓ Wszystkie obliczenia oparte są na szeroko zakrojonych testach i najnowszych standardach bezpieczeństwa

Obliczenia bez ograniczeń: możliwość używania kalkulatora do własnych obliczeń projektowych bez ograniczeń wysokości dachu. Kalkulator uwzględni również kategorię terenu, obciążenie śniegiem i strefę wiatrową, aby dostarczyć dokładnych porad dotyczących projektu.



Dostępny na: [esdec.com/en/calculator](https://esdec.com/en/calculator)

## Gwarancja

ClickFit EVO spełnia wszelkie obowiązujące wymagania i normy. System ClickFit EVO dostarczany jest wraz z wyjątkową gwarancją produktu na okres 20 lat. Pozwala to utrzymać jakość działania systemu.

- ✓ Wysokiej klasy, zaawansowane technicznie materiały
- ✓ System poddany drobiazgowym testom
- ✓ 20 lat gwarancji produktu





# BUILDING VALUE<sup>+</sup> FOR SOLAR PROFESSIONALS

**Esdec**

Londenstraat 16  
7418 EE Deventer  
Holandia

☎ +31 850 702 000

✉ [info@esdec.com](mailto:info@esdec.com)